

N°16 / MARS 26

GRATUIT **le lien local**  
MAGAZINE

POUILLY | CHAUFFAILLES | LA CLAY | LIEU | MARCIGNY | IGUERANDE



**SPÉCIAL ANNIVERSAIRE**

**L'EMPREINTE  
CHAROLLAISE**



# Vive le printemps !



~~3299€~~

**1999€**

**RAYMON**

TOURRAY ALLROAD

Groupe Shimano

8 vitesses 11/40

NOUVEAU MOTEUR

Yamaha 75 Nm

630 Wh

artwork : Stéphane Mathelin - modèle : Tom Boucher - © tous droits réservés

## RAYMON TOURRAY ALLROAD

Vélo Electrique Trekking - Nouveau Moteur Yamaha PW-S2, 250/600W, 75 Nm - Batterie Yamaha Intube - 630 Wh Vitesse Shimano 8 vitesses 11/40 Acera - Freins à disques hydrauliques - Cadre aluminium léger - Fourche Suspendue Eclairage intégré - Porte bagage compatible Mik. Également disponible dans la Gamme Tourray cadre ouvert 75 Nm batterie de 630Wh. Prix : 2490 € et Tourray Cadre ouvert 85Nm batterie de 720Wh. Prix : 2990 €.

145 rue de Briennon  
Pouilly-Sous-Charlieu - 06 80 56 90 76



[bikezaveclavoieverte.fr](http://bikezaveclavoieverte.fr)

## LA FORCE TRANQUILLE DE NOS TERRES

Mars s'installe avec une lumière plus franche sur nos prairies et révèle toute la singularité de notre territoire.

Ici, la terre est vivante : elle façonne nos paysages, nourrit nos savoir-faire et relie celles et ceux qui la travaillent.

La ruralité n'est pas un repli, mais une force tranquille, un attachement au temps long et au geste juste. C'est cette identité sincère que nous avons voulu mettre à l'honneur ce mois-ci.

Un immense merci à Virgile Cadiou, notre stagiaire, qui a sublimé nos pages, notamment cet édito et notre agenda par ses œuvres mêlant crayon et painting (peinture digitale réalisée en PAO).

**Nous lui souhaitons bon vent !**

Découvrez son univers sur Instagram :  
**@virgilecadiou**



[contact@lelienlocalmagazine.fr](mailto:contact@lelienlocalmagazine.fr)



**Guillaume Descave**  
Rédacteur



**Sébastien Fournier**  
Sebajou



**Stéphane Mathelin**  
Graphiste



**Nicolas Descave**  
Botaniste



**Faustine Ducarre**  
Envoyée Spéciale



**Maxime Debieesse**  
Contre-Enquête



**Ambroise Fouillard**  
Webmaster



**Théa Erard**  
Stagiaire



**Virgile Cadiou**  
Stagiaire



**SOMMAIRE**

- 4 KESKISSPASS'ICI
- 12 LE COIN CULTUREL
- 16 ZOOM
- 25 BOTANIQUE
- 30 LA FABRIQUE
- 31 LA SORTIE



Édité par : Plume & Sillons Éditions  
360 Rue de la croix verchère - VOUGY

Tirage : 7 000 exemplaires  
Impression : Rotimpres  
© Tous droits réservés



[www.lelienlocalmagazine.fr](http://www.lelienlocalmagazine.fr)

# KESKIPASS'ICI

Entre découvertes, initiatives et coups de cœur, suivez l'actualité de votre territoire et explorez la vie locale sous toutes ses facettes.

## VOYAGE NATURE, CULTURE & SNORKELING

Vous rêvez de voyager sans passer des heures à tout organiser ? Coralie Balligand lance Les Voyages de Coco Bali, un service de travel planner pour vous accompagner dans la préparation de votre séjour. Chaque projet débute par une rencontre, autour d'un café, pour échanger sur vos envies et vos besoins. Elle crée ensuite votre guide de voyage personnalisé, avec un itinéraire sur-mesure, des recommandations de vols et d'hébergements, une sélection d'activités, le tout adapté à votre rythme et à votre budget. Vous n'aurez plus qu'à réserver et profiter.

Des îles méditerranéennes aux îles plus lointaines, elle vous aide à créer vos propres souvenirs.

En bonus : guide papier, carte interactive et astuces de voyageuse.

[www.lesvoyagesdecocobali.fr](http://www.lesvoyagesdecocobali.fr)



## SOLIDARITÉ

### APRÈS LA TEMPÊTE NILS, CHAQUE GESTE COMPTE

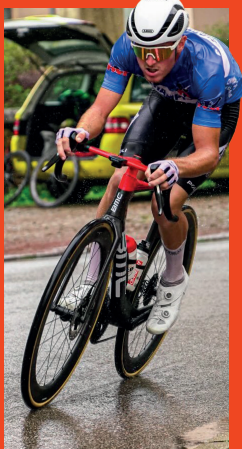


La tempête Nils a balayé l'ouest et le sud-ouest de la France les 11 et 12 février, causant un mort, un blessé grave, d'importants dégâts et 850 000 foyers privés d'électricité.

Le Secours populaire français lance un appel urgent à la solidarité. Ses bénévoles se mobilisent pour soutenir les familles touchées, écouter leurs besoins et intervenir rapidement sur le terrain.

Depuis 80 ans, l'association répond aux catastrophes naturelles en France et dans le monde. Aujourd'hui, chacun peut agir : vos dons financiers permettront d'apporter une aide concrète et immédiate.

[don.secourspopulaire.fr/urgence](http://don.secourspopulaire.fr/urgence)  
[secourspopulaire.charlieu@gmail.com](mailto:secourspopulaire.charlieu@gmail.com)



## DIMITRI SANGLAR PRÉSENT AUX PORTES OUVERTES DE CIZERON LE 17 MARS À 18H

Le jeune cycliste Dimitri Sanglar, actuellement actif au sein du club de cyclisme de Charlieu et reconnu pour ses performances régionales, porte aussi un projet solidaire en faveur d'Eden et Abel, deux enfants atteints d'une maladie rare pour lesquels il cherche à mobiliser soutien et visibilité.

Dans le cadre des portes ouvertes de Cizeron (voir page 28), il sera présent le mardi 17 mars à 18h00 pour partager son engagement, expliquer sa démarche et échanger avec le public sur l'importance de soutenir des causes humaines par le sport et la solidarité. Une belle occasion de découvrir un projet inspirant porté par un jeune du territoire.

## SE NOURRIR DU LIEN : ÉMOTIONS, ALIMENTATION ET BIEN-ÊTRE

La Maison des Associations de Charlieu, en partenariat avec la MJC et la Maison de Santé Pluridisciplinaire (MSP), propose deux rendez-vous gratuits et ouverts à tous autour de l'alimentation et du bien-être émotionnel.

**Judi 12 mars (17h15-19h15) :** espace de parole et d'écoute avec Isabelle Puthod (psychologue) et Séverine Bajard (thérapeute familiale).

**Judi 26 mars (9h-11h) :** atelier "Émotion et alimentation" animé par une diététicienne et une psychologue.

Ces rencontres offrent un moment d'échange et de lien autour de la santé et des émotions.



## PORTES OUVERTES LES 21 ET 22 MARS 2026 AU GÎTE ÉCOLOGIQUE LA TRÈVE



À l'occasion de sa première année d'ouverture, le gîte Écologique La Trêve, au Cergne, ouvre ses portes au public les samedi 21 mars (9h-22h30) et dimanche 22 mars 2026 (9h-18h), au 889 route de Fontimpe. Rénové avec passion par Sylvine et Jean-Pierre Guesnon Teulières, ce gîte incarne les valeurs de Gîtes de France : accueil, qualité et ancrage local. Au programme : visites des espaces, échanges autour de la démarche écologique, expositions et ateliers (sur inscription), dégustations de produits locaux. Une immersion dans un projet alliant patrimoine et environnement.

**889 route de fontimpe - Le Cergne.**  
**06 32 39 48 92**  
**[giteecologiquelatreve.fr](http://giteecologiquelatreve.fr)**

## SOUTENIR GIULIA DANS SON COMBAT CONTRE LE CANCER



La grand-mère de Giulia, habitante de Chauffailles, a lancé une cagnotte pour soutenir sa petite-fille de 3 ans, qui se bat aujourd'hui contre un neuroblastome, un cancer pédiatrique rare et agressif. Alors qu'elle devrait simplement jouer et grandir, Giulia enchaîne les traitements lourds, les séjours à l'hôpital et une fatigue que son âge ne devrait pas connaître. La cagnotte vise à aider ses parents à faire face aux frais de soins, de déplacements et du quotidien, afin qu'ils puissent se consacrer pleinement à leur "princesse rebelle". Chaque geste, don ou message compte. Ensemble, apportons un peu de lumière et d'espoir à Giulia et à sa famille.

<https://tinyurl.com/4exb2ewr>



faire un don sur leetchi

## ARCINGES EN SCÈNE LE BIG BANG THÉÂTRAL CONTINUE À ÉCOCHE



La troupe d'Arcinges fait son "Big Bang" théâtral. Ce n'est pas tous les jours qu'une troupe de théâtre parvient à doubler la population de son village à l'occasion de ses représentations. C'est pourtant le pari réussi par "Nom d'une Troupe !".

Après deux soirées couronnées de succès à Arcinges, la troupe donne rendez-vous au public à Écoche, du 21 au 29 mars, sous le signe du rire. Au programme, deux comédies : "Big Bang dans la Love Story", une pièce pétillante faite de quiproquos amoureux et de rebondissements, écrite spécialement par Maryline Vivière, et "Numéro 13", une comédie rythmée et interprétée par les jeunes comédiens. Un cocktail efficace qui a déjà conquis le public.

**À noter que l'ultime représentation, le 29 mars, sera donnée au profit du Sou des écoles d'Écoche.**

Les représentations à la salle des fêtes d'Écoche auront lieu : vendredi 27 mars à 20h30, samedis 21 et 28 mars à 20h30, dimanches 22 et 29 mars à 14h30.

**Tarifs :** 10€ pour les adultes, 5€ pour les enfants de moins de 12 ans.

## PORTES OUVERTES DE LA FERME DU VIEUX BOURG

La Ferme du Vieux Bourg organise ses portes ouvertes samedi 21 et dimanche 22 mars, de 14h à 19h, à Saint-Denis-de-Cabanne.

Deux après-midis pour découvrir l'exploitation, rencontrer producteurs et artisans locaux et partager un moment convivial en famille. Au programme : visite de la ferme, pizzas au feu de bois, animations musicales, jeux pour les enfants et traite des vaches à 18h chaque jour.

**Rendez-vous au 615, rue du Vieux Bourg.**

**Renseignements : 04 77 60 25 92.**





À DÉCOUVRIR

# FLEURY COMEDY ENTRE EN SCÈNE

**C'est une troupe qu'on ne connaît pas assez, et que *Le Lien Local Magazine* avait justement envie de mettre en lumière. Installée à Fleury-la-Montagne, elle réunit 8 comédiens passionnés, 1 souffleur et 1 technicien son, tous animés par la même envie : faire vivre le théâtre en milieu rural.**

Créée en 2017, la troupe a démarré avec des sketches avant de s'attaquer à des classiques populaires comme *Le Père Noël est une ordure*. Au fil des répétitions et des projets, le collectif s'est structuré, affirmant son goût pour la comédie et les textes rythmés. Pour cette nouvelle saison théâtrale, elle présente "*Ça se complique*", une pièce de Patricia Haubé.

## PLACE AUX QUIPROQUOS

Dans cette comédie contemporaine, les situations ordinaires prennent rapidement une tournure inattendue. Petits arrange-

ments, quiproquos et révélations successives entraînent les personnages dans une mécanique aussi imprévisible qu'efficace. Les spectateurs devraient se laisser embarquer par ce jeu d'enchaînements, où chaque réplique vient ajouter une nouvelle couche... et où, comme le titre l'annonce, tout finit par se compliquer.

C'est une troupe qui mérite d'être connue : par son enthousiasme, sa persévérance et son envie sincère de partager le théâtre. *Le Lien Local* a souhaité la mettre en avant pour accompagner cette nouvelle étape et encourager le public à venir découvrir son travail sur scène.

### INFORMATIONS :

Représentations les 14, 15, 21, 22, 27 et 28 mars. Les vendredis et samedis à 20h30, le dimanche à 15h, salle familiale de Fleury-la-Montagne. Entrée libre (au chapeau).



©Emilie PLONSKI-RIBAL

## SPÉCIAL PÂQUES

# SENSATION CACAO, PASSION ET CRÉATION

**Pâques approche, et au centre-ville de Charlieu, la boutique Sensation Cacao attire gourmands et curieux. À sa tête, Rémi Rewaha Michet, artisan chocolatier passionné, transforme le chocolat en véritables œuvres d'art.**

Originaire de Vichy, Rémi passe son CAP à Varennes-sur-Allier, où sa rapidité d'apprentissage impressionne ses professeurs. Il poursuit en candidat libre, accélérant son parcours, puis enchaîne avec une mention complémentaire pâtisserie, chocolatier, glacier, confiseur, notamment au Le Chardon Bleu. Entreprendre n'est pas un rêve, mais un objectif. Après plusieurs expériences comme salarié, il ouvre Sensation Cacao, un lieu où goût et émotion se rencontrent.

### PERFECTIONNISME ET SENS DU DÉTAIL

Perfectionniste assumé, Rémi voit grand. À l'occasion des 1 150 ans de l'Abbaye de

Charlieu, il réalise une reproduction fidèle du monument en chocolat. "Nous avons fait imprimer une Abbaye en 3D au Fab'lab de Roanne à partir de prises de vues réalisées par drone, puis créé à partir de cette base un moule en silicone alimentaire, le moule constituant le négatif, avant de couler et d'assembler chaque élément." Des heures de préparation pour un résultat spectaculaire. "Quand j'ai une idée en tête, rien ne m'arrête, ni le temps ni les coûts."

Dans son laboratoire, l'imagination n'a pas de limites : il a aussi créé un tourne-disque en chocolat accompagné de vinyles comestibles, glissés dans des pochettes façon 33 tours, rangées dans un carton de brocan-

teur. Des créations si réalistes qu'on hésite presque à les croquer. Soyons honnêtes : il faut beaucoup de gourmandise pour oser !



de Marcigny en décembre dernier et au salon *Origine Loire* au Le Scarabée. On le retrouvera prochainement sur les marchés, comme celui de Charlieu le samedi matin, où il proposera chaque semaine une pâtisserie différente mise à l'honneur, par exemple un éclair, un Paris-Brest ou une autre création selon l'inspiration du moment. Sa visibilité grandit aussi grâce à sa compagne, graphiste et spécialisée en photographie culinaire, qui sublime ses créations sur les réseaux sociaux.

Le Lien Local est fier d'accueillir dans ses pages un talent dont notre région peut se targuer. À Charlieu, le chocolat a trouvé l'un de ses plus beaux ambassadeurs.

## LA TECHNIQUE AVANT TOUT

Mais la force de Rémi ne réside pas seulement dans le moulage. Elle s'exprime dans le montage et le façonnage : pièces assemblées à la main, volumes créés sans moule, équilibre des masses, maîtrise des températures et des textures.

Allergique à la farine de blé, il a développé des spécialités adaptées aux personnes intolérantes au gluten, notamment à base de farine de riz. Une contrainte devenue source de créativité.

Côté fraîcheur, il propose des glaces italiennes maison. " *Peu d'artisans en font vraiment. L'an dernier, nous en avons énormément vendu. Nous espérons la même réussite cet été.*" Comme chaque été, Rémi sera présent sur les marchés nocturnes du vendredi soir avec ses glaces en boules et italiennes.

Aujourd'hui entouré de deux apprentis et d'une vendeuse, Rémi peut enfin sortir de son laboratoire. Présent à la *Foire aux Dindes*



## SENSATION CACAO

34 Rue Chanteloup, Charlieu - 04 77 78 84 95



**CECB**

# ENTREPRENDRE ENSEMBLE EN CHAROLAIS-BRIONNAIS

**Au cœur du territoire du Charolais-Brionnais, une dynamique entrepreneuriale locale se construit autour d'une association qui gagne en visibilité et en membres : le Club des Entreprises du Charolais-Brionnais (CECB). Ce réseau d'entrepreneurs, encore jeune mais déjà actif, mise sur la coopération, le partage d'expériences et la mise en relation pour renforcer l'économie locale. Le Lien Local est allé à leur rencontre.**

Il est 19h, un mardi soir de ce début d'année, dans une salle de l'Inter'COW de Baudemont. Alors que les bureaux sont éteints, une petite foule pousse la porte de cet espace de coworking. Vidéoprojecteur à l'appui, la réunion débute pour une heure de présentations et de discussions entre entrepreneurs du Charolais-Brionnais.

À l'issue de ce temps formel, les échanges se poursuivent autour d'une dégustation de produits locaux. Sans voir le temps passer, il est déjà 21h30. Chacun se salue et se donne rendez-vous dans deux semaines, le rythme habituel des rencontres.

## UN RÉSEAU STRUCTURÉ ET ENGAGÉ

Le CECB se présente comme un espace d'échanges et d'opportunités pour les dirigeants d'activité implantés dans le Charolais et le Brionnais. L'objectif est simple : créer un réseau vivant de professionnels issus de presque tous les secteurs d'activité, de la prestation de services à l'artisanat, en passant par la communication ou encore le conseil.

Ce club se distingue par un fonctionnement participatif, bienveillant et chaleureux. Contrairement à d'autres réseaux, l'association adopte une règle claire : un seul membre par corps de métier, afin d'éviter toute concurrence directe entre adhérents et de favoriser la cohésion ainsi que la complémentarité des compétences. Chaque candidature fait l'objet d'une décision collégiale, garantissant une sélection concertée et une diversité équilibrée au sein du groupe.

## FONCTIONNEMENT PARTICIPATIF, BIENVEILLANT ET CHALEUREUX

La vie du CECB est rythmée par des réunions régulières, organisées deux fois par mois. Ces rencontres ont lieu soit à l'Inter'COW, soit chez l'un des membres, qui profite alors de l'occasion pour faire découvrir son activité et son environnement professionnel. Bien loin du simple repas d'affaires, ces rendez-vous deviennent de véritables moments

d'échange, où l'on partage conseils, retours d'expérience et pistes de collaboration.

## UN RÉSEAU EN PLEINE CROISSANCE

L'association n'hésite pas non plus à accueillir de nouveaux venus dans son réseau. Ces derniers mois, plusieurs professionnels ont rejoint le CECB : distributeurs de matériaux, artisans menuisiers, commerçants ou encore prestataires de services. Une effervescence qui traduit l'attractivité croissante du club et sa capacité à créer du lien entre les acteurs économiques du territoire.

Pour les entrepreneurs du Charolais-Brionnais, rejoindre le CECB, c'est bien plus qu'adhérer à un réseau professionnel : c'est l'opportunité de rompre l'isolement parfois vécu par les chefs d'entreprise, de s'inscrire dans une communauté active et de participer à une dynamique collective fondée sur l'écoute, la confiance et la bienveillance.



### CECB71

Renseignements : 06 95 45 87 13 ou [contact@cecb71.org](mailto:contact@cecb71.org)

# LE COIN CULTUREL

SÉLECTION DE BRIONNAIS TV, LIVRES À DÉCOUVRIR  
PODCAST DU LIEN LOCAL ..

## Brionnais TV



Livebox : 375 *free* Freebox : 905  Bouygues : 388

### EMISSIONS SPECIALES MUNICIPALES 2026 SUR BRIONNAIS TV !

#### AVANT LE SCRUTIN

Jusqu'au 15 mars, Jean-Noël Charollais vous propose des rendez-vous réguliers avec les têtes de liste des plus grosses communes de notre territoire, afin de présenter les différents candidats **aux élections des 15 et 22 mars prochains**. Des magazines spéciaux de 2 x 6 minutes, dans le but de faire connaissance avec les candidats, de connaître la composition des listes en présence et de présenter les objectifs et programmes de chacun.

Entre le 16 et le 22 mars, il en sera de même pour le **second tour de scrutin**, dans les communes où il aura lieu.

Brionnais TV tient à préciser que la chaîne accueille de la même manière tous les candidats. L'équipe s'efforce de présenter les différentes listes en présence de la manière la plus objective possible, quelles que soient les options des candidats.



#### DEUX SOIRÉES DE RÉSULTATS EN DIRECT

Dimanches 15 et 22 mars à partir de 19h30, Brionnais TV vous propose deux soirées en direct pour prendre connaissance des différents résultats du **Charolais-Brionnais, du Pays de Charlieu et du Haut-Beaujolais**. Résultats de nos communes, réactions des candidats à chaud : grâce à la mobilisation de notre rédaction, vous serez les premiers informés en regardant notre chaîne. Deux soirées à ne pas manquer !

#### RACONTEZ VOTRE VIE QUOTIDIENNE

Depuis 6 ans avec Brionnais TV... aujourd'hui, vos vidéos passent à la TV ! Filmez vos instants en format paysage avec votre smartphone

Envoyez-les sur WhatsApp : 07 59 60 41 22



# LES LIVRES À DÉCOUVRIR

UNE SÉLECTION CHOISIE PAR L'ÉQUIPE DU CARNET À SPIRALES !

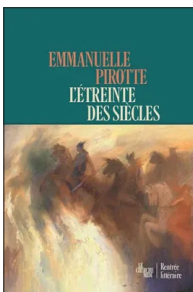


## LE CIEL L'A MAUVAISE

ELÉA MARINI

Éditions de L'Olivier - 20 €

Le vent se lève, la tempête gronde, l'urgence de fuir se fait, à chaque seconde, de plus en plus pressante, les solitudes dans un semblant de solidarité s'agrègent, le rythme s'accélère, la tension est palpable, les arbres plient et rompent, l'eau emporte tout, et ensuite... "Le ciel l'a mauvaise" est une tornade.



## L'ÉTREINTE DES SIÈCLES

EMMANUELLE PIROTTE

Le Cherche Midi - 21 €

Bénédict, Ben, est professeur d'archéologie à Glasgow, professeur fatigué d'un quotidien routinier entre des étudiants sans saveur et une épouse qui peint des galets en attendant le courage de le quitter. Alors reste son chat Gandalf et l'île d'Arna où il puise dans la solitude et la beauté des éléments le réconfort nécessaire pour s'inventer un avenir ilien sauvage. Pourtant l'énergie renaît quand il découvre un tertre non naturel, protection possible d'une sépulture ancienne. Relevant le défi

il sollicitera et obtiendra une bourse afin de démarrer des fouilles sur ce bout d'île. De cette tombe émergeront une femme, un bébé, un homme, un chien, un cheval et des objets. Alors le récit prend tout son envol et Emmanuelle Pirotte, avec une diabolique précision, fait revivre Ragnhild Kettilsdottir, prêtresse viking, reniée par son peuple pour ses choix courageux. La narration alternera alors entre notre contemporain écossais et l'emploi du « il » et ce passé, plongée fantastique dans le quotidien du puissant peuple viking, entre violentes coutumes et soif de sang, entre divinités, véritables guides spirituels, et respect des lois de la nature.

Programme : [www.librairie-lecarnetaspiales.fr](http://www.librairie-lecarnetaspiales.fr)

## INSPIRANT

lelienlocal 

Programme du podcast à découvrir sur toutes les plateformes :

**4 MARS** : Martine Maingue - humanitaire au Népal.

**11 MARS** : Evelyne Montadre - engagement et transmission.

**18 MARS** : Auguste Lavenir - 50 ans de vie locale.

**25 MARS** : Roxane Picard - combat pour sa fille.

**1<sup>er</sup> AVRIL** : Quentin Ballandras - le sport à Charlieu.





## LE BURGER CIRCUS

# LE GOÛT DU SPECTACLE À CHARLIEU

Depuis le 1<sup>er</sup> juillet 2023, une adresse est devenue incontournable à Charlieu : Le Burger Circus. Parce qu'au Lien Local, on aime les burgers et que l'on adore la poutine, nous avons souhaité en savoir plus sur ce lieu installé dans la célèbre "Maison des Anglais", qui a accueilli plus d'un siècle de pâtisseries, au 32 rue Jean Morel.

Derrière Le Burger Circus, il y a deux hommes, deux talents aux parcours riches et singuliers. À la tête du restaurant, Mickaël Aubry. Originaire d'Iguerande, il a vadrouillé en France et dans le monde pour ses deux passions : la restauration et le cirque. Son parcours débute par un CAP cuisine, suivi d'un bac technologique restauration, puis d'un BTS, jusqu'à obtenir une maîtrise en restauration. Il part travailler à Londres, puis dans l'Arc lémanique avec des expériences à Évian et Genève. Il décide ensuite de parcourir le chemin de Compostelle. À son retour dans la région, après cette forte expérience, il

travaille quelque temps au *Frenchy's Burger*, l'ancienne enseigne installée dans les mêmes murs. Puis direction le Canada pour prendre des cours de clown. De retour en France, il devient technicien pour la compagnie Tempo. Lorsqu'il apprend que le *Frenchy's* est à vendre, il décide de se lancer dans l'aventure. *Le Burger Circus* est un clin d'œil assumé à sa passion circassienne, que l'on retrouve dans la décoration, les tenues et même les noms des burgers.

Dès le début, il embauche Baptiste Bourrelière. "Sans lui, ça aurait été difficile." En

plus d'être un chef de grand talent, l'histoire personnelle de Baptiste et celle du lieu sont intimement liées. En effet, c'est sa maman, Périne, qui avait repris le *Frenchy's Burger* avec son beau-père Philippe. Hélas, une maladie rare, la neuropathie, l'a emportée en 2023. Depuis, Baptiste s'anime pour continuer à faire vivre ce restaurant, en spécialiste de la plancha. Véritable bras droit de Mickaël, il est son homme de confiance, celui qui gère le Burger Circus en son absence.



## LOCAL ET FAIT MAISON

Au Burger Circus, la qualité est au cœur du projet, avec le fait maison et les produits locaux. Le pain est maison, la viande et les fromages sont locaux, les frites sont fraîches. "On fait de la cuisine", sourit Mickaël. Ce que Mickaël et Baptiste apprécient particulièrement, c'est "travailler les produits. On veut que ce soit bon !" La viande provient de l'Empreinte Charollaise (voir page 16), les œufs du GAEC Christophe à Mars, la farine du Moulin des Grandes Terres à Saint-Ger-

main-Laval, les fromages de la Ferme du Vieux Bourg et la Ferme de Rochemond à Saint-Denis-de-Cabanne ainsi que la Chèvrerie des Chamoisées de Beauvernavy à Vauban, les pommes de terre de la Ferme des Noues à Mondreville et les légumes, Terre Nouvelle à Mably. "On aime la création et on prend du plaisir. Depuis le travail sur le pain pour qu'il soit léger, jusqu'au service du burger..."

## QU'EST-CE QU'ON MANGE ?

Le burger préféré de Mickaël est le Magicien, un sandwich pour les fous de fromage. Le plus vendu reste le Clown, avec steak, confit d'oignons, comté, lard fumé, cornichon, salade et sauce au choix. On retrouve aussi à la carte le Monsieur Loyal, le Jongleur au poulet, le Voltigeur au chèvre, le Clown Américain avec ses oignons frits, le Magicien de la Montagne à la raclette, le végétarien L'Équilibriste et les burgers du moment.

Sans oublier les salades, le coleslaw, les frites et bien entendu les poutines, en souvenir de son séjour au Canada. Et celle que l'on préfère au Lien Local reste sans conteste la Poutine au Lard. Y a-t-il quelque chose de meilleur sur terre ? Pour les sauces à la demande, un conseil : la fromage blanc ciboulette mérite largement le détour !



## BURGER CIRCUS

La carte est à retrouver au 32 Rue Jean Morel, Charlieu.

Pour commander : 04 77 60 43 73

Ouvert du jeudi au lundi midi et soir.

# L'EMPREINTE CHAROLLAISE

PASSION,  
TRAVAIL  
& TRANSMISSION.



## ZOOM L'EMPREINTE CHAROLAISE 10 ANS DÉJÀ

**Dix ans, c'est le temps qu'il faut à un enfant pour apprendre à connaître le monde. Le temps pour un arbre de bien s'enraciner. Le temps, aussi, pour une maison de gagner la confiance, jour après jour.**

Le 11 avril, L'Empreinte Charollaise célébrera ses 10 ans à Pouilly-sous-Charlieu. Dix années de travail, de passion et de fidélité au territoire. Pour marquer cet anniversaire, une grande fête rassemblera artisans, producteurs locaux autour d'un moment simple et sincère : un pot de l'amitié, un repas convivial (sur réservation), et quelques surprises qui promettent de faire de cette journée un souvenir à part.

### **LE 11 AVRIL, IL FAUDRA ÊTRE LÀ.**

Depuis dix ans, L'Empreinte Charollaise défend une boucherie artisanale profondément ancrée dans son terroir. Ici, la viande a une origine, une histoire, un nom. Les éleveurs sont connus, les échanges sont directs, le respect du produit est une évidence. Plus qu'un commerce, c'est un lien tissé entre champs et comptoir, entre producteurs et clients.

Dix ans d'empreinte locale... et l'envie d'écrire la suite, ensemble.



**Pour mettre en avant les dix ans de L'Empreinte Charollaise dans le magazine, Mélanie et Hervé Bernat nous donnent rendez-vous là où tout a commencé : dans les prés, au cœur des élevages qui fournissent leur boucherie. La veille du reportage, un message de Mélanie : "N'oublie pas tes bottes." Le ton est donné. Avant la vitrine, il y a les prés.**

Hervé et Mélanie Bernat ont bâti leur exigence sur un principe clair : choisir eux-mêmes leurs bêtes, auprès d'éleveurs identifiés, souvent primés lors des concours charolais. Cette sélection n'est pas symbolique ; elle est technique et engage la génétique, la conformation et l'âge optimal de l'animal.

Première halte à Pouilly-sous-Charlieu chez David Mazille. David est avant tout naisseur. Son rôle est fondamental dans la filière charolaise. Il conduit la reproduction du troupeau, sélectionne les lignées, surveille les vêlages et accompagne la croissance des veaux. Être naisseur, c'est travailler la génétique, la solidité des aplombs, le développement musculaire et la rusticité. La viande commence ici : dans le choix des mères, dans l'attention portée aux premiers mois de vie.

Puis arrêt à Briennon chez Jean-Charles Lafay pour les agneaux. L'élevage ovin exige précision et constance : suivi sanitaire rigoureux et conduite du pâturage pour garantir une croissance régulière. L'objectif est clair : une viande tendre, au grain fin, avec un gras mesuré et équilibré.

Enfin, direction Saint-Martin-d'Estréaux chez Mickaël Dumas. Ici, nous parlons d'élevage et de finition. L'éleveur sélectionne uniquement des génisses épaisses, destinées à la boucherie et adaptées au travail de la cularde. Il ajuste l'alimentation, surveille l'état d'engraissement et recherche la couverture de gras idéale ni excessive, ni insuffisante celle qui garantira persillé, jutosité et tendreté. C'est un travail d'observation et d'équilibre, où chaque détail compte.

## L'HÉRITAGE DES ÉLEVEURS

Ce retour à la terre n'a rien d'anecdotique. Hervé et Mélanie Bernat sont tous deux issus de familles d'éleveurs. Ils ont grandi au rythme des vèlages, des concours et des discussions sur les lignées. Leur exigence ne s'est pas forgée derrière un comptoir, mais dans les prés.

À L'Empreinte Charollaise, le choix se porte sur des génisses aux formes généreuses, sélectionnées pour leur développement musculaire et leur potentiel bouchère. La Charollaise, emblématique du territoire, offre une viande structurée et savoureuse. La génisse, femelle n'ayant pas vêlé, garantit fibres fines, tendreté naturelle et gras délicatement réparti.

Dix ans d'Empreinte, c'est cette cohérence : maîtriser l'origine, respecter l'élevage, et faire commencer la qualité bien avant la vitrine.

A black and white portrait of David Mazille, a man with a beard and glasses, wearing a cap and a sweater, smiling. The background is slightly blurred, showing an outdoor setting.

**DAVID  
MAZILLE**  
POUILLY-SOUS-CHARLIEU

A black and white portrait of Jean-Charles Lafay, an older man with a receding hairline, wearing a sweater, smiling. He is standing in a barn with several sheep in the background.

**JEAN-CHARLES  
LAFAY**  
BRIENNON

A black and white portrait of Mickaël Dumas, a man with a beard, wearing a dark polo shirt, smiling. The background is blurred, showing an indoor setting.

**MICKAËL  
DUMAS**  
SAINT-MARTIN D'ESTREUX

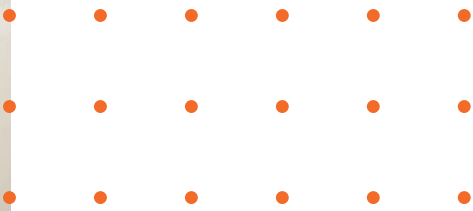


## AU CŒUR DE LA RELÈVE

On se retrouve à Pouilly-sous-Charlieu, où l'équipe prépare l'ouverture après quelques semaines de vacances. L'ambiance est détendue : boutique encore fermée, les plus expérimentés taquinent les plus jeunes, des réflexions qui font sourire mais forgent le caractère. Pierre et David organisent les étals, Clément ajuste les préparations traiteur, et Quentin, Alicia, Louis et Tia, apprentis, observent, apprennent et s'appliquent à reproduire chaque geste.

Depuis des années, Mélanie et Hervé transmettent leur savoir avec patience et rigueur. Ici, chaque geste compte : choix de la viande, découpe, soin des charcuteries. L'apprentissage dépasse la technique : c'est un état d'esprit, un respect du produit et du client. Les rires ponctuent la matinée, mais l'exigence demeure. Peu à peu, la boutique s'anime : vitrines éclairées, produits en place, l'équipe prête à accueillir ses premiers clients. Demain, ce travail discret sera révélé.





Le lendemain, la boucherie est enfin de nouveau ouverte. Dans les étals, on retrouve les pièces de bêtes de Michaël, les saucisses maison, les charcuteries et toutes ces préparations qui font le bonheur des clients.

## LES VACHES QUE LES CLIENTS CROISENT LE MATIN SUR LEURS ROUTES SONT CELLES QU'ILS RETROUVENT DANS LEUR ASSIETTE

**HERVÉ BERNAT**

L'équipe accueille les premiers visiteurs avec le sourire, fière du travail accompli. Hervé rappelle avec enthousiasme : *"Depuis 10 ans, L'Empreinte Charollaise célèbre la passion, le travail et le sérieux de celles et ceux qui font vivre notre territoire. Éleveurs, bouchers, jeunes en apprentissage... tous partagent le même engagement : transmettre un savoir-faire, respecter le terroir et faire rayonner notre patrimoine. Ces valeurs sont au cœur de notre identité et continueront de guider nos pas."*

Promis, on se retrouve le 11 avril pour écrire ensemble les prochains chapitres de cette belle aventure.

112 Rue de Briennon, Pouilly-sous-Charlieu  
04 77 23 49 66



## CABINET DELAYE HERVÉ

# L'EXPERTISE LOCALE DES DIAGNOSTICS IMMOBILIERS

**Derrière l'acronyme CDH se cache un nom : celui de son fondateur, Hervé Delaye. On entend beaucoup parler des DPE, ces diagnostics de performance énergétique devenus incontournables. Au Lien Local, nous avons voulu en savoir plus. Direction Chauffailles, où se situe le siège du cabinet.**

Créé en 2019, le cabinet CDH est né d'une reconversion professionnelle. Après vingt ans dans la construction de maisons individuelles, Hervé Delaye choisit, à 45 ans, de reprendre le chemin de la formation. Il obtient l'ensemble des certifications nécessaires pour exercer dans le domaine du diagnostic immobilier.

Mais il ne s'arrête pas là. En plus des diagnostics destinés aux particuliers, il décroche également les mentions spécifiques pour intervenir sur les locaux commerciaux, les entreprises et les bâtiments industriels. Il devient aussi auditeur énergétique, une qualification qui lui permet d'aller plus loin que

le simple DPE obligatoire pour toute vente. Aujourd'hui, c'est à son tour de transmettre en étant tuteur des jeunes venant d'obtenir leur certification.

Depuis le 1er janvier 2026, les maisons individuelles en monopropriété classées F ou G doivent faire l'objet d'un audit énergétique réglementaire en cas de vente. L'objectif : proposer un parcours de travaux permettant d'atteindre, à terme, une performance correspondant à la lettre B à l'horizon 2050. Dans ce cadre, le travail d'Hervé Delaye dépasse largement le constat : il élabore plusieurs scénarios de rénovation, accompagnés d'estimations budgétaires précises.

## UNE PRÉSENCE TERRITORIALE AFFIRMÉE

À Chauffailles, au 10 rue du 8 mai 1945, il accueille ses clients dans un cabinet fraîchement rénové avec le concours d'artisans locaux. CDH est également présent à Digoin, Thizy-les-Bourgs, Mézériat (dans l'Ain) et plus récemment à Charolles.

Cette implantation sur plusieurs secteurs lui permet de travailler en toute indépendance. "Je suis impartial dans les diagnostics", insiste-t-il. Une neutralité essentielle dans un métier où l'objectivité est une obligation réglementaire.

## UN MÉTIER EXIGEANT, LOIN DES IDÉES REÇUES

Le diagnostic immobilier ne se résume pas à un simple document remis en fin de visite. Derrière chaque dossier se cachent plusieurs heures de travail, une veille juridique permanente, des assurances spécifiques et une responsabilité importante.

Car le DPE et plus encore l'audit énergétique engage la responsabilité du professionnel. Au-delà de la performance énergétique, il intervient aussi sur des questions de santé publique (plomb, amiante), de sécurité (installations gaz, électricité, risques liés au monoxyde de carbone) et de conformité réglementaire.

Un métier technique, en constante évolution, que Hervé Delaye décrit comme passionnant malgré les nombreuses contraintes administratives et normatives.

Aujourd'hui, il accompagne particuliers et professionnels dans leurs projets de vente, de location ou de valorisation de biens, avec une promesse simple : proximité, rigueur et conseil.

## UNE PALETTE COMPLÈTE DE DIAGNOSTICS OBLIGATOIRES

CDH propose l'ensemble des prestations requises dans le cadre d'une transaction immobilière :

Diagnostic de Performance Énergétique (DPE), devenu un passage obligé pour toute vente ou location, afin d'informer les futurs acquéreurs ou locataires sur la consommation d'énergie et les émissions de gaz à effet de serre du bien.

Diagnostiques réglementaires tels que amiante, plomb, termites, gaz, électricité ou encore mesurages selon les lois Carrez et Boutin.

Audit énergétique, une prestation plus approfondie qui, depuis les dernières évolutions réglementaires, est obligatoire pour certains logements classés énergétiquement faibles (classes F ou G) avant conclusion de vente.

### À savoir :

Un DPE est valable 10 ans. Un Audit 5 ans.



### CABINET DELAYE HERVÉ

contact@cdh-dpe.fr - 06 95 45 87 13



## CIRCUIT COURT

# LE MARCHÉ QUI SE BOUGE PRODUIRE ET PARTAGER

**Après un succès retentissant l'an dernier, Le Marché qui se Bouge revient pour la saison printanière avec une envie intacte : faire vivre le territoire et mettre en lumière celles et ceux qui le façonnent.**

Ici, l'idée va bien au-delà d'un simple marché. Chaque rendez-vous est organisé au cœur d'une exploitation ou d'un village afin de montrer le produit, l'artisan, le producteur... et le lieu qui l'accueille. Une manière concrète de valoriser le savoir-faire local et de créer du lien. Parmi les acteurs engagés : Ciloo à Cuinzier, Naturanesse, Loin des Macadams et Roulé Boulé à Arcinges, Les Deux Branches à Maizilly, la Ferme des Herbes Folles à Nandax ou encore La Clé des Champs à Sevelinges.

Autant de producteurs et artisans qui partagent des valeurs communes : qualité, proximité et convivialité. Le marché se décline au fil des saisons avec plusieurs rendez-vous : le 20 mars à Cuinzier, le 3 juillet à Maizilly, le 18

septembre à Nandax et le 18 décembre (lieu restant à déterminer).

### RENDEZ-VOUS LE 20 MARS

Le 20 mars, le public est attendu à Cuinzier pour cette nouvelle édition. Une quinzaine d'exposants seront présents, accompagnés d'une buvette et d'un espace restauration mettant à l'honneur des produits locaux et de saison. Et parce qu'ici on aime aussi faire vibrer les cœurs, le marché sera animé : pour cette édition, la danse sera à l'honneur avec La Casa Latina.

Un marché qui se bouge, qui rassemble... et qui donne envie de consommer local, tout simplement.

### LE MARCHÉ QUI SE BOUGE

19 La Bataille, Cuinzier - 20 mars 2026 - de 16h à 20h



## BOTANIQUE

# LE NOISETIER ET L'ÉTERNELLE JEUNESSE

Une rubrique signée par Nicolas Descave, botaniste à Charlieu.

**Les chatons explosent ! Rassurez-vous, cette inquiétante affirmation ne parle en réalité que des lâches épis de fleurs mâles du Noisetier, qui s'ouvrent actuellement en cascade pour réveiller les pollinisateurs.**

Plus qu'aux grands et vénérables chênes, les centenaires souriants de l'avant dernier magazine Le Lien Local et du podcast Inspirant ressemblent comme deux gouttes de sève à cet arbuste plus discret. Vous savez, celui dont graines, les noisettes, mélangées à de la pâte à tartiner, ont le pouvoir de faire retomber quiconque en enfance. Prenez-en une branche en main, c'est ainsi que certains ont trouvé leur source...

Jusqu'au XIX<sup>e</sup> siècle, une recette étonnante promettait de faire repousser les cheveux en mélangeant de la cendre de noisettes à de la graisse d'ours. Mais c'est surtout sa manière de pousser qui évoque cette jeunesse éternelle. Le noisetier se renouvelle régulièrement en émettant de nouvelles pousses qui s'élancent vigoureusement vers le ciel, remplaçant petit à petit les vieilles branches qui viendraient à passer leur tour. Si de grands arbres recouvrent totalement sa canopée, il va petit à petit périr. Car le noisetier est un arbre de lumière, un pionnier de la future forêt. Il s'est répandu en Europe à la fin de la

dernière ère glaciaire, obstruant la vue des humains habitués à la steppe.

On peut retrouver dans des contes ou d'anciens mythes la trace de la peur suscitée à l'arrivée de la forêt, où l'on ne pouvait ni voir les prédateurs arriver ni d'où provenaient les sons inhabituels.

Mais les humains se sont vite rendus compte que le noisetier distribuait en silence quantité de fruits.

Avec la faîne du hêtre, la noisette est la première graine civilisatrice des peuples de la forêt post-glaciaire, bien avant l'arrivée des châtaigniers. De la peur, il est devenu symbole de fertilité.

Une coutume encore en usage est d'offrir un panier de noisettes aux jeunes mariés et de le déposer au pied du lit de

noce. La noisette évoque alors cet amour enrobé, le cœur tendre bien gardé, durable tant qu'il y aura des noisetiers, des sourires et des écueils... de l'émerveillement. L'éternelle jeunesse est l'amour et la joie, parole de noisette !



### LES JOURNÉES CUEILLETES DE NICOLAS !

Retrouvez Nicolas pour une journée de cueillette et cuisine avec les plantes sauvages, **dimanche 29 mars** et **samedi 4 avril**. À Saint-Bonnet-de-Cray. 50€ par personne avec repas et goûté compris.

**Réservation : 06 70 36 89 00 - descave.nicolas@gmail.com**





**LOC AND CO RÉCEPTION**

## **PARTENAIRE LOCAL DE TOUTES LES RÉCEPTIONS**

**Depuis quelques mois, une nouvelle adresse est à connaître pour l'organisation de fêtes, mariages, anniversaires ou événements professionnels et associatifs dans notre secteur : Loc and Co Réception, une entreprise de location de matériel basée à Pouilly-sous-Charlieu.**

L'aventure de Loc and Co Réception a commencé en octobre 2025. Après neuf années à la tête du Grand Café à Charlieu, Fabienne et Didier Fontaine ont passé la main en avril 2025, avant de se lancer dans ce nouveau projet.

**NOUS SOUHAITONS  
POUVOIR RÉPONDRE  
À TOUTES LES DEMANDES.**

Pour cela, ils ont rencontré des spécialistes à Tours et au Mans afin de se former et

d'affiner leur offre. Ils ont alors choisi de se spécialiser dans la location, aussi bien pour les particuliers que pour les professionnels, les associations et les collectivités.

Ils proposent une offre complète pour équiper tous types de réceptions : vaisselle, couverts, verrerie, tables, chaises, mobilier, barnums, praticables, chauffages, nappage, matériel pour le service et le traiteur, ainsi que de nombreux équipements complémentaires pour faire de chaque événement un moment réussi. Brasero, machines à popcorn, barbe à

papa, churros, hot-dogs, friteuses, crêpières, gaufriers, réfrigérateurs, machine à glaçons, fours, bains-marie, manges debout... La liste est loin d'être exhaustive tant ils ont diversifié leur offre et se tiennent prêts à investir en fonction des demandes.



Une vraie réponse aux besoins des organisateurs locaux. « Le principal est de satisfaire nos clients », insistent-ils. Pour cela, ils proposent des tarifs les plus accessibles possible et assurent également la livraison. D'ailleurs leur slogan est "*Profitez de la location, nous nous occupons du reste*".

Installée à Pouilly-sous-Charlieu, au carrefour du Charliendin, du Brionnais et du Roannais, l'entreprise dispose de locaux situés dans la zone artisanale. Sur place : un vaste espace de stockage, un grand showroom et un tunnel de lavage performant. Une machine spécifique permet d'adoucir l'eau et d'augmenter la brillance, notamment pour les verres, grâce à un système d'osmoseur qui purifie l'eau.

## **IL Y A TOUT POUR TOUS LES TYPES DE RECEPTIONS, DU REPAS DE FAMILLE AU MARIAGE**

La spécialité de Loc and Co Réception ? Louer la vaisselle propre et la rendre sale. Tout est lavé sur place, ce qui permet d'éviter la corvée de fin de banquet. Une solution aussi adaptée aux grandes réceptions qu'aux repas familiaux d'une vingtaine de couverts. Que ce soit pour un mariage champêtre sous chapiteau, un anniversaire familial ou un événement professionnel soigné, Loc and Co Réception s'implique pour fournir du matériel de qualité, propre et prêt à l'emploi, avec un accompagnement personnalisé.



### **LOC AND CO RÉCEPTION**

Contact : 06 60 25 60 06 ou [loc-and-co-reception.fr](http://loc-and-co-reception.fr)



**PORTES OUVERTES**

# CIZERON, LE CHOIX DE LA SÉRÉNITÉ DURABLE

**Vous pensez déjà aux beaux jours ? Pergola pour profiter de l'été, véranda pour agrandir la maison, nouvelles fenêtres pour gagner en confort... Et si vous choisissiez surtout la sérénité et la durée ? Chez Cizeron, chaque projet est pensé pour s'inscrire dans le temps : matériaux de qualité, pose soignée, conseils précis. Investir aujourd'hui, c'est prévoir pour demain.**

La durée, c'est justement le fil conducteur de Nicolas Dumoulin, seul aux commandes depuis 2022. Originaire de la région, il perpétue l'esprit Cizeron : sérieux, exigence et proximité. "Nous ne sommes pas là pour vendre à tout prix, mais pour trouver des solutions adaptées." Isolation thermique et phonique, économies d'énergie, sécurité renforcée, confort au quotidien... Chaque besoin mérite une réponse sur mesure, au plus juste prix.

Fenêtres, portes, volets, pergolas, vérandas... la gamme complète est à découvrir à Briennon et sur [cizeron.com](http://cizeron.com).

Franchir la porte de Cizeron, ce n'est pas for-

cément signer : c'est déjà être bien conseillé.

**PORTES OUVERTES  
DU 16 AU 21 MARS  
À BRIENNON**

Et cela tombe bien : l'entreprise vous ouvre ses portes du 16 au 21 mars. Au programme : nouveautés, pergolas personnalisées, modèles végétalisés, équipements lumineux, visites des ateliers, moments d'échange conviviaux... et offres promotionnelles.

Une belle occasion de découvrir Cizeron autrement.

---

## CIZERON

14 Route de la Benisson-Dieu, La Croix Saint-Paul, Briennon  
04 77 60 80 29 - [cizeron.com](http://cizeron.com)

autos • vitrerie • maisons • chantiers

# NETTOYAGE DE PERGOLAS\* DITES ADIEU À LA SALETÉ!

\*VÉRANDAS, PANNEAUX SOLAIRES, ETC...



nettoyage

NETTOYAGE À L'EAU PURE SANS PRODUIT CHIMIQUE



SERVICES à  
LA PERSONNE



06 35 38 46 83

k.nettoyages@gmail.com

IGUERANDE

# LES RENDEZ-VOUS INCONTOURNABLES DE MARS À LA FABRIQUE !

"En général, chaque pays a la langue qu'il mérite"

Jorge Luis Borges.



LE MOIS DE MARS  
EST CONSACRÉ AUX LANGUES  
ET À CE QUI LES ENTOURE.

**MERCREDI 18 MARS À 11H**  
**SAMEDI 28 MARS À 15H**

**INÉDIT ! LECTURES PICTO-SIGNÉES :**  
**LES MOTS SE VOIENT, SE LISENT ET SE SIGNENT !**

Venez découvrir une manière ludique de raconter une histoire : une lecture vivante où chacun entre dans l'histoire à sa façon. *Pour les 5-8 ans*

**SAMEDI 28 MARS À 10H30**

**NOUVEAU ! LE CAFÉ DES LANGUES**

Dans une ambiance conviviale, venez découvrir, discuter ou échanger en langues étrangères autour d'un café ou d'un thé. Notre bénévole Sophie, présentera son métier d'interprète en langue des signes.



SCANNEZ LE QR CODE  
POUR DÉCOUVRIR  
LE PROGRAMME  
**DE LA FABRIQUE  
DU NOUVEAU MONDE**

MARS

06

**SAISON  
CULTURELLE**

**VALENTIN VANDER**  
(CHANSON FRANÇAISE)

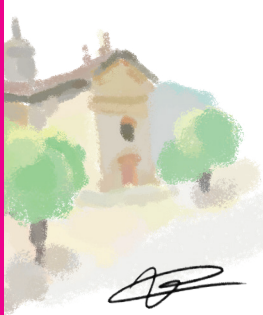
**Vendredi 6 mars**  
**à 20h30**  
**à l'Espace**  
**Jean-Luc Popelin**  
(12€)

Artiste hors-temps, il se joue des codes de la chanson française traditionnelle en l'habillant de tissus pop et d'ornements électroniques.

À Iguérande pour la deuxième fois, il nous présentera son second album solo.

SAISON CULTURELLE





# LA SORTIE ?

C'EST PAR LÀ !!!



On croit la campagne silencieuse... mais le soir, les rideaux se lèvent....

#### 4 mars

**8h30-12h30** : Don du sang à la salle des fêtes de Marcigny

**13h30-16h30** : Les mercredis Chill & game dans les locaux d'info jeunes Marcigny. Sur Inscriptions

**14h-17h30** : Animation jeux à la médiathèque de Chauffailles

**À partir de 16h30** : Lectures du mercredi bout d'chou à la médiathèque de Charlieu

#### 5 mars

**14h30-17h30** : Les Ateliers de la Fabrique à la fabrique du Nouveau Monde de Iguerande

#### 6 mars

Atelier d'écriture à la médiathèque de Chauffailles. Sur inscription

**14h30-19h** : Don du sang au Gymnase Jo Girgenti de Charlieu

**17h-22h** : Soirée Jeux dans les locaux d'Info jeunes Marcigny. Réservation Conseillée

**17h30** : Club de lecteurs à la bibliothèque de La Clayette

**20h** : Soirée Loto du FCLS à Carillon, Saint Nizier sous Charlieu, animé par Carton Gagnant.

**20h30** : Théâtre avec la troupe Scène-Hic au théâtre de Charlieu : Première partie comédie : "Ça vole pas haut", de Gaëtane et Louison Perrier interprétée par les enfants. Deuxième Partie Comédie : "L'Anniversaire Surprise... de tête" d'Élodie Chambon interprétée par les adultes

**20h30** : Saison culturelle -

Valentin Vander (Chanson française). Réservation conseillée places limitées à l'espace culturel Jean-Luc Popelin de Iguerande.

**20h30** : "Aller, On Danse !" par la troupe En Avant-Scène à la salle des fêtes de saint Symphorien des bois

**20h30** : "Larguez les amarres" par la troupe Tan'con fait du théâtre à la salle des fetes de Tancon

**20h30** : Concert percussions : DunDun Fo à la Marmite de Châteauneuf

**20h30** : Spectacle de l'humoriste Raphaël Lacour à The Far away gallery à Chauffailles

**20h30** : Projection du film 57km autour du centenaire de Roanne-Thiers au cinéma Les Halles à Charlieu, en présence des réalisateurs.



**Du 7 au 28 mars** tous les jours de 10h à 19h : Exposition de peinture à La Boulangerie, Rue Grenette à Charlieu.

#### 7 mars

**9h30-14h** : Déballage Puériculture : Vente d'occasion

jouets, vêtements et matériels de puériculture de particulier à particulier à la salle des fêtes de Saint Christophe en Brionnais.

**10h** : Nettoyage de la Nature à Saint Nizier sous Charlieu au départ de la mairie (et dans de nombreuses communes. Renseignements dans les mairies).

**10h30** : Assemblée Générale de l'association du don du sang de Charlieu, à la maison des associations de Charlieu. Ce sera l'occasion de faire le bilan de l'année et d'évoquer nos projets futurs.

**11h** : Vernissage de l'Exposition de dessins d', Aude et Alexandre Capony : "Mesdames, mes dames" à la médiathèque de Charlieu

**À partir de 15h** : Conte à dessiner à la médiathèque de Charlieu

**19h** : MARS ATTACK #1 à la salle du foyer Rural de Saint-Maurice-lès-Châteauneuf

**20h30** : Théâtre avec la troupe Scène-Hic au théâtre de Charlieu : Première partie comédie : "Ça vole pas haut", de Gaëtane et Louison Perrier interprétée par les enfants Deuxième Partie Comédie : "L'Anniversaire Surprise... de tête" d'Élodie Chambon interprétée par les adultes

**20h30** : Tout bascule par la troupe Dun Théâtre à l'Espace culturel du Brionnais de Chauffailles.

**20h30** : "Aller, On Danse!" par la troupe En Avant-Scène à la salle des fêtes de saint Symphorien des bois

**20h30** : "Larguez les amarres" par la troupe Tan'con fait du théâtre à la salle des fetes de Tancon

**20h30** : Spectacle de l'humoriste Raphaël Lacour à The Far away gallery à Chauffailles

**Du 7 au 8 mars** Brocante-Antiquités- Multi Collections à La Clayette

#### 8 mars

**14h30** : Théâtre avec la troupe Scène-Hic au théâtre de Charlieu : Première partie comédie : "Ça vole pas haut", de Gaëtane et Louison Perrier interprétée par les enfants Deuxième Partie Comédie : "L'Anniversaire Surprise" ... de tête" d'Élodie Chambon interprétée par les adultes



**14h30** : "Larguez les amarres" par la troupe Tan'con fait du théâtre à la salle des fetes de Tancon

**15h** Projection du film 57km autour du centenaire de Roanne-Thiers au cinéma Les Halles à Charlieu, en présence des réalisateurs.

**15h** : Tout bascule par la troupe Dun Théâtre à l'Espace

# PORTES OUVERTES DU CAMPUS CONNECTÉ D'AUTUN ANTENNE DU BRIONNAIS

## ÉTUDIER PRÈS DE CHEZ SOI

Ouvert depuis la rentrée 2025.  
Études supérieures à distance avec :

- accompagnement pédagogique
- cadre structuré
- espaces de travail équipés

Dispositif porté par le Ministère de l'Enseignement supérieur pour favoriser l'égalité des chances.

## FORMATIONS ACCESSIBLES

BTS, licences, masters, diplômes universitaires, formations santé... Tous domaines (droit, STAPS, sciences humaines...). Il suffit d'être inscrit dans un établissement proposant du distanciel.

## PROGRAMME DE LA MATINÉE

**9h30** : accueil café & visite

**10h-12h** :

- Intervention de Susie Loevenbruck
- Étudier à distance en 2026 : mythes et réalités
- Focus sur le BTS
- Témoignages d'un étudiant et d'une tutrice

## POUR QUI ?

- Futurs bacheliers
- Reprises d'études
- Salariés du Charolais-Brionnais souhaitant évoluer sans quitter leur emploi



culturel du Brionnais de  
Chauffailles.

**15h-16h30** : Visite thématique  
-Femmes et vie religieuse au  
Moyen-Âge. Réservations sur  
le site de l'abbaye bénédictine  
de Charlieu.

**16h-17h** : Nour - Théâtre musi-  
cal dansé au petit théâtre Du  
ciel aux Etoiles de Charlieu.

### 9 mars

**17h30** : Projection d'un  
spectacle d'un groupe de rock  
emblématique à Cuba à la  
Fabrique du Nouveau Monde  
de Iguerande.

### 11 mars

**10h** : Chouettes Histoires  
(jusqu'à 4 ans) à la biblio-  
thèque de La Clayette.

**11h-12h** : Atelier créatif :  
Création de calligrammes à la  
fabrique du Nouveau monde  
de Iguerande.

**13h30-16h30** : Les mercredis  
Chill & game dans les locaux  
d'info jeunes Marcigny. Sur  
Inscriptions

**14h30-16h** : Atelier compos-  
tage à la salle place du mar-  
ché de Pouilly sous Charlieu.  
Réservation obligatoire, place  
limitées.

**14h-17h30** : Animations jeux à  
la Bibliothèque de la Clayette

**15h** : Atelier d'écriture animé  
par Aude et Alexandre Capony  
en lien avec leur exposition  
Mesdames, mes dames à la  
médiathèque de Charlieu

### 13 mars

**14h-15h30** : Club des lecteurs  
à la médiathèque de Chau-  
faillles

**18h** : Soirée jeux à la mé-  
diathèque de Chauffailles

**18h30-20h** : Atelier participatif  
sur l'équilibre alimentaire à la  
salle du Relais de Pully sous  
Charlieu

Loto du Sou des écoles dans  
la salle des sports de Saint-De-  
nis-De-Cabanne

**20h30** : Théâtre Les Agrole-  
da's Boulevard : comédie  
contemporaine en 3 actes de  
Pascaline TERRIEN à la salle  
Rullière de La Gresle

**20h30** : "Aller, On Danse!"  
par la troupe En Avant-Scène

à la salle des fêtes de saint  
Symphorien des bois

**20h30** : "Larguez les amarres"  
par la troupe Tan'con fait du  
théâtre à la salle des fetes de  
Tancon

**20h30** : Concours de chants  
à The far away gallery de  
Chauffailles

**Du 14 mars au 20 avril** :  
Exposition "Corps en corps"  
à la galerie "L'autre l'autre"  
de Baugy.

### 14 mars

**15h** : Dictée pour tous à la  
salle du Foyer Rural de Gibles.  
Apportez votre crayon !

**15h-16h45** : les après-midis  
jeux à la médiathèque de  
Charlieu. Entrée libre selon  
places disponibles au 04 77  
60 17 49

**15h-16h30** : "Le mariage  
forcé" – Molière. Réservation  
conseillée - Places limitées à la  
Fabrique du Nouveau Monde  
de Iguerande.

**17h** : Rencontre avec Nicolas  
Descave autour de son livre:  
"Le chemin des plantes" à  
la bibliothèque de Fleury-  
la-Montagne.

**20h** : Karaoké dans la salle  
des fêtes de Chandon avec  
La luz de la priméria. Repas  
moules-frites à réserver au 06  
08 75 75 36.

**20h30** : Théâtre Les Agrole-  
da's Boulevard : comédie  
contemporaine en 3 actes de  
Pascaline TERRIEN à la salle  
Rullière de La Gresle

**20h30** : Concert Plank en solo  
à la grange des Farfadets de  
Maizilly. Reservation au 04 77  
60 38 71 - 07 81 80 28 56 ou  
www.lesfarfadetsandco.com

**20h30** : Théâtre "Ça se com-  
plique" par la troupe Fleury  
Comédy dans la salle familiale  
de Fleury la Montagne.

**20h30** : "Aller, On Danse!"  
par la troupe En Avant-Scène  
à la salle des fêtes de saint  
Symphorien des bois

**20h30** : Concert - Wallaby's  
à The far away gallery de  
Chauffailles

**20h30** : Wok'N'Woll à l'espace  
Culturel du Brionnais à  
Chauffailles

### 15 mars

**13h-18h30** : 14<sup>e</sup> prix cycliste  
souvenir José Coelho à  
Charlieu

**14h30** : Théâtre Les Agrole-  
da's Boulevard : comédie  
contemporaine en 3 actes de  
Pascaline TERRIEN à la salle  
Rullière de La Gresle

**15h** : Théâtre "Ça se com-  
plique" par la troupe Fleury  
Comédy dans la salle familiale  
de Fleury la Montagne.



### 16 mars

**17h30** : Projection d'un spec-  
tacle danse irlandaise. A la  
fabrique du Nouveau Monde  
de Iguerande.

### 17 mars

**14h30-17h30** : Les Ateliers  
de la Fabrique à la fabrique  
du Nouveau Monde de  
Iguerande

### 18 mars

**11h-11h45** : Quelles histoires  
picto-signées ! à la Fabrique  
du Nouveau Monde

**13h30-16h30** : Les mercredis  
Chill & game dans les locaux  
d'info jeunes Marcigny. Sur  
Inscriptions

**15h** : Animation jeux à la  
bibliothèque de Chauffailles

**16h et 16h45** : Lectures du  
mercredi à la médiathèque de  
Charlieu

**18h** : Dans le cadre des  
festivals Mots de Printemps et  
Matières Vives, la MJC invite  
le spectacle "Confiture" de  
la Cie Terre de Break mêlant  
break dance, slam et poésie  
au théâtre Saint-Philibert de  
Charlieu. Tarif unique: 5 euros.  
Tel 04 77 60 05 97.

### 19 mars

**18h** : Clubs de lecteurs à la

bibliothèque de Saint Igny  
de Roche

### 20 mars

**13h30** : Belote en doublette  
par l'association Retraite  
Heureuse de Cours La Ville.  
Salle Polyvalente de La Ville  
106, place Benoit Fusy.  
Renseignements de 10h à 18h  
au 06 51 43 68 69

### 16h à 20h

Le Marché qui se Bouge  
Marché de producteurs et  
artisans locaux. Une quinzaine  
d'exposants. Produits de  
saison. Buvette et restauration  
sur place. Mise en lumière du  
savoir-faire du territoire. Amb-  
iance conviviale. Animation  
danse avec La Casa Latina.  
Entrée libre

4 SAISONS - 4 MARCHÉS / C'EST LE PRINTEMPS



**19h** : Soirée Président -  
(Camembert rôti, salade,  
charcuterie, pommes de terre,  
dessert) au Bar Vie L'air Soif de  
Villers. Sur réservation unique-  
ment : 09 54 77 85 12

**19h** : Nuit électro à Châ-  
teauneuf

**20h30** : Théâtre : Mystères  
au Loch Ness par la troupe  
Comel Die au théâtre de  
Charlieu

**20h30** : Théâtre Les Agrole-  
da's Boulevard : comédie  
contemporaine en 3 actes de  
Pascaline TERRIEN à la salle  
Rullière de La Gresle

**20h30** : Dj GONGA à la Mar-  
mitte de Châteauneuf

**20h30** : JAM Le Bœuf Bourgui-  
gnon - Dîner Spectacle à the  
far away gallery à Chauffailles

### 21 mars

**10h** : Atelier : Réalisez votre  
miso ! à la Brasserie Kura de  
Varennes sous Dun

**10h30-12h30** : Rencontre avec Léa Muna – Autrice de la série fantasy "Contrer les brumes". À la Bibliothèque de St-Symphorien des Bois

**15h** : Petits films pour s'initier à l'anglais à la Fabrique du Nouveau Monde de Iguerande

**15h** : Aventure à énigmes à la médiathèque de Charlieu. Entrée libre et gratuite dans la limite des places disponibles. Réservation conseillée au 04 77 60 17 49.

**20h30** : Théâtre : Mystères au Loch Ness par la troupe Comel Die au théâtre de Charlieu

**20h30** : Théâtre Les Agroléda's Boulevard : comédie contemporaine en 3 actes de Pascaline TERRIEN à la salle Rullière de La Gresle

**20h30** : "Big Bang dans la Love Story" écrite par Maryline Vivière et joué par Nom d'une Troupe, dans la salle des fêtes d'Ecoche.

**20h30** : Théâtre "Ça se complique" par la troupe Fleury Comédie dans la salle familiale de Fleury la Montagne.

**20h30** : "Aller, On Danse!" par la troupe En Avant-Scène à la salle des fêtes de saint Symphorien des bois

**20h30** : Sejour en Or...Dur par la troupe Rigoldons 71 à la salle des fetes de La Clayette

**20h30** : Imitateur de Coluche - Tchao l'enfoiré - Henri Giraud à the far away gallery de Chauffailles

**Dans la soirée** : Saint-Patrick en musique avec "Plank en Solo" : Repas carbonade Flamande au Cambrousse Bus de Saint Nizier sous Charlieu

**Du 21 au 22 mars**  
Week-end Portes Ouvertes  
Gîte écologique La Trêve au Cergne

**22 mars**  
**8h** : Marché du Printemps à Semur en Brionnais

**10h** : Atelier Yoga et poésie à Cuinzier au Châtelet "Quand Yoga et poésie dialoguent pour célébrer le printemps" Inscription 07 66 22 63 57

**15h** : Théâtre : Mystères au Loch Ness par la troupe Comel Die au théâtre de Charlieu

**14h30** : "Big Bang dans la Love Story" écrite par Maryline Vivière et joué par Nom d'une Troupe, dans la salle des fêtes d'Ecoche

**14h30** : Théâtre Les Agroléda's Boulevard : comédie contemporaine en 3 actes de Pascaline TERRIEN à la salle Rullière de La Gresle

**15h** : Les Amis de l'Accordéon de Roanne organisent un concert à la salle des fêtes de Saint Martin du lac avec la chorale de Marcigny.

**15h** : "Aller, On Danse!" par la troupe En Avant-Scène à la salle des fêtes de saint Symphorien des bois

**15h** : Théâtre "Ça se complique" par la troupe Fleury Comédie dans la salle familiale de Fleury la Montagne.

**15h-17h** : Concert : Les amis de l'accordéon de Roanne organisent un concert avec la chorale de Marcigny. Dans la salle des fêtes de Saint Martin du Lac

**23 mars**  
**18h00** : Projection d'un spectacle de musique classique.

A la Fabrique du Nouveau Monde de Iguerande

**24 mars**  
**À partir de 14h30** : Club de lecture sur le thème de la poésie à la médiathèque de Charlieu

**25 mars**  
**10h-12h** : animation jeux à la bibliothèque de La Clayette

**11h-12h** : Atelier Créatif : création de Calligrammes : à la fabrique du Nouveau Monde de Iguerande.

**13h30-16h30** : Les mercredis Chill & game dans les locaux d'info jeunes Marcigny. Sur Inscriptions

**27 mars**  
**20h30** : "Big Bang dans la Love Story" écrite par Maryline Vivière et joué par Nom d'une Troupe, dans la salle des fêtes d'Ecoche.

**20h30** : Théâtre "Ça se complique" par la troupe Fleury Comédie dans la salle familiale de Fleury la Montagne.

**28-29 mars**  
**10h-19h** : 2<sup>e</sup> édition du Salon Bien Vivre en Brionnais à La Clayette entrée gratuite dans la salle des fêtes

**28 mars**  
**10h-12h** : Découvrez les nouveaux jeux de la ludothèque à la bibliothèque de La Clayette

**10h30-12h** : Café des Langues à la Fabrique du Nouveau Monde

**15h-15h45** : Quelles histoires picto-signées à la Fabrique du Nouveau Monde de Iguerande.

**15h et 16h** : Lecture musicale et chantée à la médiathèque à la médiathèque de Charlieu.

Entrée libre et gratuite dans la limite des places disponibles. Réservation conseillée au 04 77 60 17 49

**20h30** : "Big Bang dans la Love Story" écrite par Maryline Vivière et joué par Nom d'une Troupe, dans la salle des fêtes d'Ecoche.

**20h30** : Théâtre "Ça se complique" par la troupe Fleury Comédie dans la salle familiale de Fleury la Montagne.

**20h30** : Process Comedy à l'espace culturel de Brionnais de Chauffailles

**20h30** : Spectacle de l'humoriste Ventriloque François Pelletier à the far away gallery de Chauffailles

**29 mars**  
**14h30** : Thé Dansant organisé par le GRS de Chauffailles à la salle Léonce Georges de Chauffailles

**14h30** : "Big Bang dans la Love Story" écrite par Maryline Vivière et joué par Nom d'une Troupe, dans la salle des fêtes d'Ecoche.

**18h** : Concert Magnificat ! avec l'Ensemble Vocal de Roanne à l'église de Charlieu. Les billets seront en vente à la librairie Le Carnet à Spirales et sur le site Hello Asso.

**30 mars**  
**18h** : Projection du spectacle de danse contemporaine Fiction Friction de Phia Ménard au Théâtre National de Bretagne. A la fabrique du Nouveau Monde de Iguerande

**APÉRO RUN RANDO VÉLO**  
SAM 25 AVRIL 2026  
5€ Intégralité reversée pour l'association UNIS POUR EMMY

lelienlocal  
SPORT MAX  
Régat Des Gourmets  
LE VOL DES CIGOGNES  
Unis pour Emmy

\*Inscription en magasin jusqu'au samedi 4 AVRIL 2026  
Sport Max Charlieu • 4 rue Chanteloup, Charlieu



# PRÊT À MIEUX ENTENDRE ?

Venez tester  
votre audition  
gratuitement<sup>1</sup>



Retrouvez-nous dans les centres de

## **Charlieu**

27 rue Jean Morel

**04 77 60 16 22**

## **Marcigny**

1 place du Cours

**03 85 26 62 75**

## **La Clayette**

51 rue Centrale

**03 85 81 09 07**

(1) À but non médical. Ces dispositifs médicaux sont des produits de santé réglementés qui portent, au titre de cette réglementation, le marquage CE. Produits destinés aux personnes souffrants de troubles auditifs. Avant toute utilisation, consulter un audioprothésiste ou tout autre professionnel de santé et lire attentivement les notices d'utilisation.

[www.solusons.fr](http://www.solusons.fr)

PLUME ET SILLONS  
PRÉSENTE

LES

GUILLAUME DESCAVE  
STÉPHANE MATHÉLIN

UN

ROANNE - THIERS, DES PAS,  
DES RENCONTRES, UNE HISTOIRE,  
**UN CHEMIN QUI RELIE.**

**LES 6 ET 8 MARS**  
**AU CINÉMA À CHARLIEU**

EN PARTENARIAT AVEC LE GROUPE MONTAGNARD ROANNAIS

Roanne  
CINÉMA

Loire  
LE DÉPARTEMENT

La Région  
Auvergne-Rhône-Alpes

Ville de Thiers

les halles  
CINÉMA

SCRIBUEUSE  
CINÉMA DE THIER

FONTREY

Gantémur  
Roanne

Teamfi  
Team France Immobilier

SoluSons  
DES ENERGIES, DES VIES