

N°12 / NOVEMBRE 25

GRATUIT

le lien local

M A G A Z I N E

VOUGY | CHAUFFAILLES | MARCQ | CHARLIEU | SAINT-NIZIER



NOTRE ZOOM

LA FIBRE BIO
PROCHE DE VOUS

le chat
depuis 1946



*Sur le prix de vente conseillé
Ne pas jeter sur la voie publique

VENTE D'USINE jusqu'à **-80%***

19 - 22 novembre 10h - 18h

LE CHAT • Le Textile Indémaillable
3 rue de la Caille, 71170 **Chauffailles**
03 85 26 49 80 • www.lingerielechat.com

-5% supplémentaires
sur présentation
de ce coupon**

**Offre non cumulable

édito

Au fil du temps, le fil s'est imposé comme le symbole de notre région : un fil conducteur qui tisse des liens et relie les gens. Pourtant, il suffit parfois qu'un seul fil se rompe, comme celui qui unit les habitants de Melay et d'Iguerande, pour que toute une économie locale soit bouleversée, contrainte de marcher sur un fil.

Alors, toutes nos forces aux commerçants d'Iguerande : tenez bon et gardez le fil !

Encore beaucoup de fil à retordre pour faire de votre magazine, un magazine de qualité.

Alors à toutes et à tous, très bonne lecture.

contact@lelienlocalmagazine.fr



Guillaume Descave
Rédacteur



Sébastien Fournier
Sebajou



Stéphane Mathelin
Graphiste



Nicolas Descave
Botaniste



Faustine Ducarre
Envoyée Spéciale



Théa
Agenda



Ambroise Foulland
Webmaster



Édité par : Plume & Sillons Éditions
360 Rue de la croix verchère - VOUGY

Tirage : 7 000 exemplaires

Impression : Rotimpres

©Tous droits réservés



4	KESKIPASS'ICI
12	LE COIN CULTUREL
14	ZOOM
20	BOTANIQUE
25	BOTANIQUE
31	LA SORTIE

KESKIPASS'ICI

Entre découvertes, initiatives et coups de cœur, suivez l'actualité de votre territoire et explorez la vie locale sous toutes ses facettes.

SAINT-DENIS-DE-CABANNE

LES GARGANTEXTES SUR SCÈNE !

La troupe de Saint-Denis-de-Cabanne présente "Espèces Menacées" à la salle des fêtes jusqu'au 16 novembre : vendredis et samedis à 20h30, dimanches et le 11 novembre à 15h.

Réservations sur BilletWeb ou à la Ferme du Vieux Bourg.



SAINT-NIZIER

COURSE NATURE DE LA MADONE

La 2^e édition du Trail de Saint-Nizier-sous-Charlieu aura lieu dimanche 30 novembre : deux parcours, 7 km (200D+) ou 12 km (300D+), départ à 10h. Fonds reversés au Téléthon (inscriptions sur Chronopuces). À Carillon : boudin du comité des fêtes au profit du Téléthon et expo de l'association Du Fil à la Couleur.

SOUTIEN LOCAL

PONT COUPÉ, LIEN GARDÉ SOUTENONS NOS COMMERÇANTS



Depuis quelques semaines, le pont d'Iguerande est fermé pour travaux, impactant les trajets et la fréquentation des commerces locaux. Pour continuer à servir sa clientèle, la Boulangerie l'Iguerandaise sera présente les dimanches au plan d'eau de Melay.

Commandes à passer avant vendredi 12h au 03 85 84 07 16.

Le 22 et 23 novembre, ne manquez pas le 3^e Marché Artisanal des Producteurs et Créateurs Locaux à la salle des fêtes d'Iguerande. Un bel événement pour soutenir l'artisanat local et renforcer la vitalité de notre commune.

Soutenir ces initiatives locales, c'est aider à maintenir la vitalité d'Iguerande malgré les contraintes.

DESTOCKAGE /// DESTOCKAGE /// DESTOCKAGE

PIERROT LITERIE DÉSTOCKE AVANT SON DÉMÉNAGEMENT !

Profitez de -25 % à -70 % sur matelas, sommiers et meubles de chambre. 15 octobre au 15 décembre.

Pierrot Literie - 89 Rue Vasco de Gama - Saint-Nizier-sous-Charlieu



L'ENVERS DU DÉCOR JOUE FRIC FRAC À LA BOULANGERIE/TAPISSERIE

Vous avez bien lu, ce n'est pas une faute de frappe : Il s'agit d'une boulangerie-tapisserie dans laquelle les comédiens vougerots vont enchaîner les situations abracadabrantesques. Nous sommes plongés dans un cambriolage où rien ne se passe comme prévu... À découvrir sur la scène de la salle des fêtes de Vougy les 21, 22, 28 et 29 novembre à 20h30, ainsi que les 23 et 30 novembre à 14h30.

Réservations : 07 86 51 45 19



FESTIVAL BD

Le festival BD Déambull' en Bib' continue en novembre et décembre dans les bibliothèques de Charlieu-Belmont Communauté. **Retrouvez le programme page 27**

APPEL À POÉSIE

En vue de son festival 2026, la MJC lance son "Appel à poésie", ouvert à toutes et tous, enfants comme adultes. Gratuit et sur le thème "Et pourquoi pas...", il précède un événement mêlant ateliers d'écriture, concerts, théâtre, scènes ouvertes et autres surprises. **Toutes les infos sur mjc-charlieu.fr**

LES OPÉRATIONS "1150 ARBRES"

En 2025, pour les 1 150 ans de l'abbaye, la commune de Charlieu met à l'honneur l'environnement avec deux actions citoyennes : "1150 arbres, plantons ensemble pour demain", invitant chacun à déclarer ses plantations auprès de la mairie, et "1150 arbres, création d'une forêt", projet participatif prévoyant la plantation de plus de 1 150 arbres de 17 variétés au Bézo.

Ces initiatives renforceront la biodiversité et laisseront une trace durable de cette année anniversaire.

CINÉ-DÉBAT : LE SEL DE LA TERRE

MARDI 25 NOVEMBRE À 20H15 – CINÉMA LES HALLES

Au cœur des enjeux de demain, ce ciné-débat vous invite à un moment d'échange et d'inspiration autour du film documentaire Le Sel de la Terre. La soirée sera animée par Pierre Darmet, conférencier et spécialiste de la nature en ville. L'événement permettra de dialoguer avec des experts et des acteurs engagés, de partager vos idées, poser vos questions et réfléchir ensemble à notre impact sur la planète.

SOUTENIR L'ÉDUCATION

Les écoles privées du secteur de Charlieu sollicitent votre soutien via le fonds AELSC, dédié à l'entretien des bâtiments et à l'achat de matériel. Chaque don améliore les conditions d'apprentissage. Chèque ou virement – reçu fiscal délivré.

aelsc.ens.libre@gmail.com - 07 63 52 40 83



MARCIGNY DU NOUVEAU À LA CHOUCOUTERIE

La Chouchouterie élargit son offre avec une nouvelle gamme de produits naturels faits sur mesure, à base d'aloë vera bio, fabriqués et testés sous contrôle dermatologique. Ces soins, doux et efficaces, viennent compléter l'univers bien-être de l'institut. Ouverte depuis le 7 octobre 2024, La Chouchouterie propose déjà un large éventail de prestations : onglerie mains et pieds, beauté du regard, maquillage et soins minceur.

**7 Pl. du Cours,
71110 Marcigny.
06 85 90 49 37**



FOIRE DE L'ANDOUILLE DE CHARLIEU

SAMEDI 8 NOVEMBRE

À l'occasion du 1 150^e anniversaire de la fondation de Charlieu, la Confrérie des Faiseurs d'Andouille de Charlieu et le CAP Charlieu organisent ce samedi 8 novembre, la Foire de l'Andouille de Charlieu. En cette année exceptionnelle, un défilé musical des confréries aura lieu à 11h, au départ de l'abbaye jusqu'à la place Germonde, où sera servi le repas à base d'Andouille de Charlieu. Tout au long de la journée, plus de 150 forains animeront le cœur de ville. Les commerçants débelleront devant leur boutique et de nombreuses animations viendront rythmer la fête. Le thème 2025 mettra à l'honneur l'environnement et la biodiversité, avec la participation du SYMISOA (Syndicat de rivière), de l'ONF, de Fibois, des comités de quartiers, ainsi que du botaniste Nicolas Descave. Cette foire sera l'occasion d'échanger sur les projets réalisés ou à venir et sur les bonnes pratiques à adopter. À 17h, sous le chapiteau de la place Germonde, se tiendra l'intronisation de dix nouveaux frères dans la Confrérie des Faiseurs d'Andouille de Charlieu.



TÉLÉTHON LA MARCHÉ DU TEMPS

DIMANCHE 30 NOVEMBRE

AFM TÉLÉTHON

INNOVER POUR GUERIR



Dans un esprit solidaire, Charlieu, Saint-Denis-de-Cabanne, Chandon et Pouilly-sous-Charlieu s'unissent pour organiser dimanche 30 novembre "La Marche du Temps". Le départ sera donné à Charlieu, au gymnase de la Bouverie. Plusieurs circuits pédestres, accessibles à tous, seront proposés : de 6 à 17 km, ainsi qu'un circuit VTT de 32 km. En parallèle, différents stands d'initiation autour du handicap seront animés par Handisport en Roannais : para-rugby, para ping-pong, para-basket, para-cyclisme, et un parcours "déficient visuel". Le programme comprendra également diverses animations sportives et conviviales : taïchi, country... Objectif : 1 150 participants... ou plus (en référence aux 1150 ans de l'Abbaye). Votre participation est une victoire pour la recherche.

5 ANS

Le 16 octobre, l'Inter'COW de La Clayette a célébré ses cinq ans d'activité. Entrepreneurs, freelances et acteurs locaux se sont retrouvés pour échanger et partager un moment convivial, symbole du dynamisme et de la collaboration dans la région.

Olélé, olala...

MAIS QU'EST CE QUI S'EST PASSÉ ?

Oh ?
mais qu'est-ce
que c'est ?





SOUS LE SOLEIL

IRUMAIA VOYAGES

VIVRE LA MER DE L'INTÉRIEUR

Envie de découvrir des destinations de rêve sous un autre angle ? Irumaïa, créé par Faustine et Chloé, propose un accompagnement personnalisé pour ceux qui souhaitent explorer Maldives, Égypte ou encore Cap-Vert, en toute confiance.

DES CONSEILS QUI VIENNENT DE L'EXPÉRIENCE

Chloé et Faustine se sont rencontrées en Égypte grâce à la plongée et ont décidé de mettre leur passion au service des voyageurs. Indépendantes, elles offrent des conseils pour organiser soi-même son séjour ou des services de réservation avec leurs partenaires locaux. Chaque destination est connue et testée par elles, du soleil des Maldives aux eaux du Cap-Vert, en passant par les trésors égyptiens.

Leur concept ? Des voyages au bord de l'eau, dans l'eau et sous l'eau, toujours au soleil, accessibles à tous grâce à leur présence 100 % en ligne.

Irumaïa, un nom qui allie Iru, soleil en maldivien, et Maïa, eau en égyptien, incarne parfaitement leur vision : partager des expériences authentiques et sur-mesure, sans limites géographiques.



IRUMAIA VOYAGES

irumaiavoyages.com - instagram : @irumaiavoyages - facebook : Irumaïa Voyages

IGUERANDE

LES RENDEZ-VOUS INCONTOURNABLES DE NOVEMBRE À LA FABRIQUE !

Entre patrimoine, musique et solidarité, le mois de novembre s'annonce riche en découvertes à Iguerande. De l'art roman revisité par la Fabrique du Nouveau Monde aux notes électro-poétiques du groupe LUPO, sans oublier le grand week-end du Téléthon, la commune vivra au rythme de la culture, du partage et de la convivialité. Voici le programme complet, à ne pas manquer !

NOVEMBRE

EXPOSITION • L'ÉPOPÉE CLUNISIENNE EN BOURGOGNE DU SUD CHAROLAIS-BRIONNAIS

Dans le cadre de la candidature des sites clunisiens au projet UNESCO et avec le soutien du C.E.P de Saint-Christophe-en-Brionnais, la Fabrique du Nouveau Monde opère un retour sur l'art roman. Exposition visible tout le mois aux horaires d'ouverture de la médiathèque.

VENDREDI 7 NOVEMBRE 17H30

VISITE COMMENTÉE • ÉGLISE SAINT-MARCEL

Découvrez l'histoire et les particularités de ce joyau de l'art roman lors d'une visite guidée.

SAMEDI 22 NOVEMBRE À 11H

ATELIER-JEU • L'ART ROMAN AUTREMENT

Sculptures, symboles, architecture...

Jouez avec les expressions d'un autre temps !

Animations gratuites.

Réservations au 09 67 44 35 42.



CONCERT

VENDREDI 7 NOVEMBRE À 20H30



LUPO À L'ESPACE J.L. POPELIN

Un trio sur scène mêlant chanson à texte, rap et musique électronique à travers des paysages sonores intenses.

Tarif unique 12 €

Gratuit pour les -12 ans

6 € avec la carte Avantages Jeunes.

Réservations au 09 67 44 35 42.

WEEK-END TÉLÉTHON

VENDREDI 28 NOVEMBRE À 19H

Soirée karaoké – Téléthon à la Fabrique du Nouveau Monde

Avec l'association Plaisir en Brionnais.

Buvette et ambiance conviviale au profit du Téléthon.

SAMEDI 29 NOVEMBRE À PARTIR DE 14H

Avec la participation du Comité des fêtes, Gym Détente Santé, l'ASLI, la société de pêche, le musée Reflet Brionnais et l'association de soutien à l'église Saint-Marcel.

AU PROGRAMME :

- 14h :** Rendez-vous au gymnase avec le Comité des fêtes,
- 14h-17h :** Rando-chasse au trésor dans le village
- 14h-17h :** Atelier créatif et stand photo
- 16h-17h :** Animation zumba
- 17h30 :** Initiation à la pêche à la mouche
- 20h :** Soirée dansante avec blind test et restauration sur place

- Vente de lumignons réalisés par les écoliers d'Iguerande
- Tombola organisée dans les commerces de la commune



SCANNEZ LE QR CODE
POUR DÉCOUVRIR
**LE PROGRAMME DE LA FABRIQUE
DU NOUVEAU MONDE**

AFM TÉLÉTHON
INNOVER POUR GUÉRIR



CAMBROUSSE BUS

À SAINT-NIZIER, SAVEURS ET CONVIVIALITÉ

Installé au 1514 chemin de la Grange du Bois, tout en haut de Saint-Nizier-sous-Charlieu, le Cambrousse Bus est devenu une adresse bien connue des amateurs de bons repas, en famille, entre amis ou entre collègues. Avec son emblématique bus anglais rouge et son annexe à l'ambiance guinguette, le lieu offre aujourd'hui plus de quarante places assises dans un cadre bucolique, au cœur de la campagne.

Beaucoup se souviennent encore du bus rouge traversant les routes de la région sous l'enseigne Stora Pizza. Depuis, Nathalie et Pierre Rivoire ont transformé le concept en un restaurant unique : le Cambrousse Bus.

Nathalie régale toujours les gourmands avec ses pizzas, auxquelles s'ajoutent désormais de généreux desserts maison : tiramisu revisité, panna cotta, brownies, cookies géants et l'incontournable mousse au chocolat.





BURGERS, GRILLADES, PIZZAS ET MENUS DE LA SEMAINE

Pierre propose une carte gourmande autour des burgers accompagnés de frites, de grillades avec des viandes locales, notamment du Charolais des prés voisins, ainsi que des menus du midi qui varient chaque semaine. Une offre qui séduit particulièrement les salariés et artisans de passage, heureux de faire une pause conviviale en pleine nature.

LE CHOIX DU LOCAL ET DU FAIT MAISON

Au Cambrousse Bus, tout est fait maison, avec un maximum de produits locaux. La viande provient de l'Empreinte Charollaise à Pouilly-sous-Charlieu ou de Geay Viandes à Roanne, la tomme du Gaec des Bruyères à Azolette, le fromage de chèvre de la ferme de Rochemond, le Val'Bleu et le Val'Blochon de la ferme du Vieux Bourg à Saint-Denis-de-Cabanne. Les pains buns, la pâte à pizza, le porc effiloché, le lard et le saumon fumé, ainsi que les sauces ketchup et mayonnaise sont également préparés sur place. Même la bière est brassée maison par Pierre : blanche, blonde, ambrée et brune.



SUR PLACE OU À EMPORTER, ET DES SOIRÉES À THÈMES

L'aventure culinaire de Pierre et Nathalie a commencé il y a quinze ans avec un petit foodtruck. Depuis 2017, leur bus anglais attire les gourmands de toute la région. Aujourd'hui, leurs pizzas et burgers peuvent se déguster sur place ou à emporter. Le Cambrousse Bus propose également des soirées à thèmes, programmées chaque trimestre, dans une ambiance conviviale et familiale. "Nous souhaitons que ce lieu soit plein de vie et qu'il rassemble", sourient les restaurateurs.

Mission accomplie : le Cambrousse Bus est devenu une étape incontournable pour qui veut allier bonne cuisine et convivialité.

CAMBROUSSE BUS

1514 chemin de la grange du bois à Saint-Nizier-sous-Charlieu. 06 28 59 43 89.
Du mardi au jeudi 12h-14h et 19h-21h, vendredi et samedi 12h-14h et 19h-22h.

LE COIN CULTUREL

CE QU'IL SE PASSE SUR NOS CHÂÎNES LOCALES, LES PROJETS DU MOMENT... ET QUELQUES LIVRES À DÉVORER !

Brionnais.TV



LA SÉRIE À DÉCOUVRIR CEUX QUI NOUS NOURRISSENT

RÉALISÉE PAR GUILLAUME DESCAVE

Retrouvez tous les dimanches soirs sur Brionnais TV des films sur la région ou des spectacles captés dans le Charliendin-Brionnais.

Et à partir du 23 novembre, découvrez *Ceux qui nous nourrissent* - La Série ! Vingt-six épisodes, plus de 15h à la rencontre des fermes nourricières. Guillaume Descave propose la version XXL de son film à succès. Une série qui va nous accompagner jusqu'à la fin de l'hiver...

ENVOYEZ VOS VIDÉOS !

RACONTEZ VOTRE VIE QUOTIDIENNE

Désormais, **Brionnais TV** diffuse chaque jour vos meilleures vidéos !
Filmez vos instants de vie avec votre smartphone, en format paysage !
Et envoyez-les sur **WHATSAPP** :

 07 59 60 41 22

RETROUVEZ BRIONNAIS TV



Livebox : 375

free

Freebox : 905

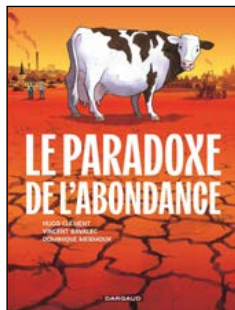


Bouygues : 388

LES LIVRES À DÉCOUVRIR

Une sélection choisie par l'équipe du Carnet à Spirales !

*Le Carnet
à Spirales*
3bis Pl. de la Bouverie, Charleville



LE PARADOXE DE L'ABONDANCE

Hugo Clément - Vincent Ravalec - Dominique Mermoux
Editions Dargaud - 22,95 €

Le Paradoxe de l'abondance interroge avec lucidité les contradictions de notre monde moderne. Jamais l'humanité n'a disposé d'autant de richesses, de connaissances et de technologies, et pourtant les inégalités et la crise écologique s'aggravent. Par un dessin limpide et un propos rigoureux, la bande dessinée rend accessibles les mécanismes économiques, sociaux et culturels qui nourrissent la surconsommation et l'épuisement des ressources. Sans moraliser, elle invite à questionner notre modèle de développement et la notion même de progrès. Accessible et engagée, cette œuvre percutante invite à réfléchir aux limites de notre modèle et à imaginer un avenir plus juste et durable.



CHRONIQUES DE LA VIE RURALE

Susan Fenimore Cooper
Editions Klincksieck - 25,50 €

Lors d'une réduction de corps, pratique usuelle pour faire de la place dans un caveau, un habit traditionnel indochinois encore intact est redécouvert sur le cadavre de Simone, la tante du narrateur, qui portait cette délicate tunique vietnamienne lors de son inhumation. Ce vêtement et la correspondance de Simone et Paul, son premier mari, sont confiés au narrateur qui, au fil des lettres, va retracer l'histoire de ce couple très amoureux, mais finalement vaincu par la guerre et la distance. Paul change peu à peu. Mari amoureux et lieutenant sérieux et respectueux, le conflit et ses atrocités le muent en homme primitif, avide de sang, de sexe, d'alcool, un homme qui oublie sa dignité et sa femme. Se greffe à ce duo un autre personnage, trouble : Tilleul, jeune soldat, fragile, raillé de tous, qui sera un temps sous la protection de Paul. Dans un style éblouissant, Adrien Genoudet livre un texte remarquable sur les dérives et les méfaits du colonialisme et brosse le tableau amer d'un couple en déliquescence.

Pour connaître le programme connectez vous sur le site :

www.librairie-lecarnetaspirales.fr



De gauche à droite, une équipe dynamique pour mieux vous servir :
Cécile, Ludivine, Rafaël, Louhann, Améline, Aurélie et au centre Antoine.



BIOCOOP, ENTRE NATURE, SAVEURS ET CONVICTIONS

Biocoop vient d'ouvrir ses portes dans la zone commerciale de Saint-Nizier-sous-Charlieu. Et comme le veut la tradition, chaque ouverture mérite son nom, son empreinte locale. C'est tout naturellement que "La Fibre Bio" s'est imposée, un clin d'œil au riche passé textile de la région. La fibre, c'est ce fil qui relie les territoires et les gens. Avoir la fibre bio, c'est défendre et partager des valeurs fortes, mettre son énergie au service du vivant. Et de l'énergie, Antoine Thimonier n'en manque pas !

UNE HISTOIRE FAMILIALE

"Avec mon frère jumeau Matthieu, nous œuvrons depuis des années pour proposer des produits sains et respectueux de l'environnement. Anciennement sous enseigne La Vie Claire, nous entamons aujourd'hui une nouvelle page de notre histoire avec la création de notre propre identité : Biocoop - La Fibre Bio", raconte Antoine, désormais sociétaire de la coopérative. Un nom chargé de sens, qui rend hommage à l'histoire textile commune des trois magasins, Saint-Nizier-sous-Charlieu, Amplepuis et Tarare et à ces générations d'artisans qui ont fait rayonner leur savoir-faire dans le tissage et la filature. Comme le fil qui relie les fibres pour créer une étoffe de qualité, les deux frères veulent tisser des liens solides entre producteurs locaux, commerçants et consommateurs engagés.

UNE BIO LOCALE ET EXIGEANTE

La fibre, c'est aussi un symbole d'engagement. Chez *Biocoop - La Fibre Bio*, tout commence par le choix des produits : bio, exigeants, issus de circuits courts, sélectionnés pour leur qualité et leur impact positif sur

l'environnement. *"Nous croyons qu'un magasin bio doit être ancré dans son territoire, proche de ses producteurs et à l'écoute de ses clients",* souligne Antoine.

L'équipe collabore ainsi avec des maraîchers, éleveurs et artisans locaux pour garantir une alimentation enracinée dans la région.

UNE ORIENTATION CLAIRE, DES ENGAGEMENTS FORTS

Avec sa stratégie à horizon 2029, la Coopérative *Biocoop* affiche sa volonté de rendre la bio accessible à toutes et tous, partout en France.

UNE OFFRE ENGAGÉE :

100 % des matières premières sont d'origine française lorsque c'est possible, sans substances controversées ni ultra-transformation. Un commerce équitable affirmé : il représente près de 25 % de l'offre *Biocoop*.

Le modèle *Biocoop*, c'est avant tout une coopérative indépendante, au service des producteurs comme des consommateurs.

ZOOM

LE MODÈLE COOPÉRATIF

LE BIO S'INVITE DÉSORMAIS À LA CANTINE

Biocoop permet aussi de faire rayonner la bio à l'extérieur des 3 magasins en lançant une offre dédiée aux professionnels pour les accompagner dans leur mise en œuvre de la loi EGalim : cantines, crèches, EHPAD, restaurants d'entreprise...

"Quand Antoine et Matthieu m'ont proposé de les aider à développer l'offre Biocoop Restauration, ça a été une évidence ! Chez Biocoop, on prône la sincérité et la transparence. Le bio, c'est dans leur ADN, pas de l'opportunisme" confie Cécile Fongarnand, responsable du développement et de la communication.

CE QUE RECHERCHENT LES CLIENTS

Des produits sains, gourmands et accessibles. Le rayon fruits et légumes reste un pilier de la croissance, tout comme le frais, le vrac, la cosmétique ou les produits d'entretien.

En moyenne, plus de 6 000 références sont proposées en magasin.

En franchissant les portes de *Biocoop - La Fibre Bio*, les clients soutiennent une agriculture paysanne et locale, une juste rémunération des producteurs, le respect de la saisonnalité, les circuits courts et la protection de la biodiversité.



LA BIO REPREND DES COULEURS

"Oui, le marché de la bio se porte bien", confirme le Directeur Général de la Coopérative Biocoop. La fréquentation en magasin est en hausse, preuve que les consommateurs recherchent une offre plus cohérente et plus exigeante.

ET SI ON ARRÊTAIT DE PENSER QUE LE BIO, C'EST FORCÉMENT PLUS CHER ?

Le bio séduit à nouveau... et son prix baisse. Les ventes ont progressé de +10,5 %, après plusieurs années de recul. Grâce à l'engagement collectif, Biocoop a pu baisser les prix de plus de 200 produits du quotidien, sans jamais compromettre la qualité.

Les produits sous étiquette "prix engagés" sont en moyenne 10 % moins chers que dans d'autres enseignes bio spécialisées, un prix juste, qui respecte autant le producteur que le consommateur.

LA FORCE DU COLLECTIF

3 magasins bio, entre Loire et Rhône, qui permettent de proposer de vrais débouchés aux producteurs partenaires déjà nombreux. L'objectif est de dépasser les 100 dès 2026 !

"Nous voulons faire de nos magasins de véritables lieux de vie, avec des espaces d'échanges, de conférences, de dégustations, où chacun puisse rencontrer ceux qui font vivre notre région", conclut Antoine.

UNE COMPARAISON QUI PARLE

-1,20 €
DE DIFFÉRENCE



- ✓ 1 KG de pommes bio,
- ✓ 1 L de lait demi-écrémé bio,
- ✓ 250 G beurre bio,
- ✓ 3 bananes bio
- ✓ 4 yaourts natures bio

Sources : Reportage diffusé au JT de 13h de France 2 le 9 octobre 2025

3 MAGASINS BIOCOOP, 17 SALARIÉS !



SAINT NIZIER SOUS CHARLIEU

469 Rue Magellan, 42190 Saint-Nizier-sous-Charlieu - 04 77 60 44 89



AMPLEPUIS

89 Chem. de la Gaieté, 69550 Amplepuis - 04 74 13 02 34



TARARE

4 Bd de la Turdine, 69170 Tarare - 04 74 89 31 50

POURQUOI SOUTENIR L'AGRICULTURE BIOLOGIQUE ?

Face aux crises climatique, sociale et sanitaire, l'agriculture biologique s'impose comme une évidence. Elle protège l'eau, régénère les sols, préserve la biodiversité et nourrit les écosystèmes. Elle garantit une alimentation saine et durable, tout en protégeant la santé de celles et ceux qui cultivent et consomment.

En favorisant les circuits courts et une rémunération plus juste, elle soutient l'économie locale et renforce notre autonomie alimentaire. Elle recrée du lien entre producteurs et citoyens, rappelant que notre alimentation est avant tout une histoire de confiance et de respect.



Et parce qu'elle limite la pollution et les émissions de gaz à effet de serre, elle participe aussi à la lutte contre le réchauffement climatique.

Choisir le bio, c'est bien plus qu'un geste : c'est un engagement pour la vie, pour la terre, et pour l'avenir.



PHILIPPE
Producteur de tofu

Le tofu, riche en protéines végétales, est produit artisanalement. Nous privilégions le circuit court pour minimiser notre empreinte carbone. Biocoop nous aide à transmettre ce message et à toucher les consommateurs.

KuboSoja - Marcigny

Marcigny



SYLVIE
La Ferme des Herbes Folles

Ici, nous cultivons une trentaine de légumes au fil des saisons, à partir de nos propres plants. Et pour n'en rien perdre, nous les transformons en savoureuses conserves, grâce à des recettes maison testées et validées par l'équipe.

La ferme des Herbes Folles - Nandax



STÉPHANIE
Miel et gelée

Je suis apicultrice récolte la production de gelée. Les abeilles nous rappellent sans biodiversité, rien.

Stéphanie Decarnin -



AURÉLIE
Productrice de fruits rouges

Mes fruits rouges sont cultivés en pleine terre, sans engrais chimiques ni pesticides. Biocoop, c'est un partenaire qui partage ces valeurs et qui met vraiment en avant les producteurs, pas seulement les produits.

Terme Loin des macadams - Arcinges



LUCE & CLARISSE
Boulangère

Nous sommes deux boulangères à l'ouvrage : nous pétrissons, façonnons et cuisons pains, biscuits et brioches. Notre levain est au cœur de nos recettes, et tout sort du four à bois, dans une ambiance chaleureuse, conviviale... et pleine de tartines !

Boulangerie Roulé Boulé - Arcinges



FANNY
Maraîchère

Je fais du maraîchage sur petite surface, très peu mécanisé, de légumes et aromatiques de saison en agriculture biologique sans produits.

La clé des Champs - Sevelinges

coop

Charlieu

Saint-Nizier
ous-Charlieu

Arcinges

Nandax

Sevelinges



royale (GRF)

stante, spécialisée dans
royale et de miel.
ellent à l'essentiel :
ne dure.

Cherier

**L'AGRICULTURE
BIOLOGIQUE
AGIT EN FAVEUR
DE L'ENVIRONNEMENT
DE LA SANTÉ,
DE L'ÉCONOMIE LOCALE
ET TOUT ÇA EN MÊME TEMPS !**

Antoine, Biocoop - La Fibre Bio





Par Nicolas Descave

L'AVIS DE NOTRE BOTANISTE

Pour le botaniste que je suis, il n'y a pas photo, quand je pose le pied dans une culture biologique, il y a beaucoup plus d'espèces photosynthétiques pour l'accueillir que dans une parcelle traitée ! Marcher sur les plantes est le grand dilemme de leur admirateur, mais leur absence est beaucoup plus troublante.

Les produits utilisés en agriculture dite "conventionnelle" sont très divers et peuvent cibler un groupe d'êtres vivants spécifique (par exemple anti-dicotylédones ou anti-monocotylédones pour les principaux groupes de plantes, insecticides pour les insectes, fongicides pour les champignons, etc.) ou avoir un spectre d'action beaucoup plus large (biocides), mais ils comportent tous des métaux lourds (présents dans le pétrole nécessaire à leur fabrication, ou rajoutés pour leur efficacité) et des molécules aromatiques polycycliques proches de nos hormones. Ainsi, leur action persiste au-delà de leurs cibles, perturbant le fonctionnement des cellules animales ou végétales, humains compris.

Certaines plantes acceptent mieux ces molécules que d'autres, comme la *Datura*, la Grande Cigüe ou encore les trois espèces de Renouée du Japon qui vivent dans le Charliendin-Brionnais, par exemple. Certaines sont très efficaces pour dépolluer les sols ou les eaux, soit en concentrant les polluants en elles (telle la fougère aquatique *Azolla filicu-*

lodes qui croît dans certains étangs), soit en créant une grande quantité d'humus où ils se retrouveront bloqués. Les plantes ont la réponse !

Les parcelles en agriculture biologique représentent donc des oasis pour nombre d'espèces végétales, animales et fongiques. Il existe encore quelques belles prairies à flore diversifiée qui servent de refuges importants de diversité sur notre territoire, notamment celles riches en Orchidées, Campanule agglomérée, Genêt des teinturiers, etc. Les zones cultivées sont tout aussi précieuses.

À la bien nommée *Ferme des Herbes Folles*, par exemple, j'ai eu la surprise de retrouver, au milieu des carottes, la petite Salicaire à feuilles d'Hysope (*Lythrum hyssopifolia*) qui poussait historiquement dans le Brionnais sur les vases exondées des mares et des rivières, mais surtout dans les cultures puisqu'elles imitent leur habitat.

Ayant entièrement disparu de notre secteur, cette découverte donne l'espoir de la retrouver en d'autres lieux !

IDÉES CADEAUX !

Offrez pour Noël une journée de cueillette de plantes sauvages comestibles avec Nicolas Descave ! Sorties de mars à mai autour de St-Bonnet-de-Cray. Infos : descave.nicolas@gmail.com - 06 70 36 89 00



RESPIREZ. ROULEZ. SOURIEZ.
LA LIBERTÉ À MOITIÉ PRIX.



~~3199€~~
1599€

RAYMON
Tourray SELECT
Groupe Shimano
8 vitesses

RAYMON TourRay Select - Vélo électrique trekking - Moteur Yamaha PW-TE 70Nm - Batterie Yamaha Intube - 630Wh - Shimano 8 ou 9 vitesses* (ALTUS/CUES) - Freins à disque hydrauliques - Cadre aluminium léger. Fourche suspendue - Éclairage intégré - Porte-bagages compatible MIK. Confort & autonomie au quotidien.

***9 vitesses : 1699 € au lieu de 3399 €**

145, route de briennon
Pouilly-Sous-Charlieu - 06 80 56 00 76



bikezaveclavoieverte.fr



©Mao_photos

REGARDS PARTAGÉS

SAISIR L'INSTANT, SIMPLEMENT

Parce que la première collaboration a été un véritable succès, Aurélie Olgnon, photographe installée à Charlieu sous le nom de MAAO Photos, et Enimie de l'Atelier Floral sont heureuses de remettre le couvert pour une nouvelle expérience unique. Ensemble, elles proposent des mini-shootings photos gratuits dans un décor de Noël spécialement imaginé pour l'occasion, où photographie et créations florales se rencontrent avec poésie et sensibilité.

TROIS JOURNÉES PENSÉES POUR CÉLÉBRER L'INSTANT

Le mercredi 19, le samedi 22 et le dimanche 23 novembre, l'Atelier Floral d'Enimie à Mably ouvre ses portes pour accueillir vos instants précieux.

Aurélie photographie avec douceur et sensibilité les sourires, les regards et les émotions. Enimie apporte sa touche florale, en créant un univers naturel et chaleureux pensé spécialement pour l'occasion. Un même décor harmonieux, simple et élégant, qui met délicatement en valeur chaque portrait et laisse toute la place à ce qui compte : vous.

L'INSTANT JUSTE, SIGNÉ MAAO PHOTOS

Avant la photographie, Aurélie travaillait comme chef de produit dans le prêt-à-porter, une expérience qui a façonné son sens du détail et de la composition. Très jeune, elle découvre la photo avec l'appareil argentique de son père : la lumière, l'instant juste, l'émotion du réel.

Aujourd'hui, elle met ce regard au service des familles, des portraits et des moments partagés. MAAO Photos se distingue par une approche attentive, centrée sur l'authenticité plutôt que sur la mise en scène. Qu'elle travaille seule ou avec Anthony Michel, l'important reste le même : écouter, comprendre et capturer ce qui est vrai.

SÉANCE DE 15 MINUTES OFFERTE

Le principe des mini-séances de Noël est simple : la séance de 15 minutes est offerte, seuls les tirages sont à régler à prix doux. Plongez dans ce décor de Noël pensé dans l'esprit de la saison et repartez avec des souvenirs authentiques à partager en famille ou entre proches.

UN QR CODE POUR RÉSERVER VOTRE CRÉNEAU ET ÉVITER L'ATTENTE !

Nouveauté : En plus des trois tailles de cadres floraux proposés lors des précédentes séances de mini-shooting, Enimie dévoile aujourd'hui une nouvelle création : un ornement floral spécialement conçu pour les tirages 10 x 15 cm (voir photo ci-dessous).

10 x 15 cm : 5 €

20 x 30 cm : 10 €

40 x 50 cm : 15 €

Cette collaboration illustre parfaitement leur vision commune : deux regards, une même sensibilité, où la créativité et l'attention au détail se combinent pour capturer ce qui compte vraiment. Aurélie et Enimie partagent la conviction que photographier un instant, c'est raconter une histoire et figer l'émotion d'un moment unique. Scannez le QR code en bas pour réserver et découvrir cette rencontre entre image et nature.



©Maaos_photos

MAAO PHOTO & ATELIER FLORAL D'ENIMIE

163 route de Briennon, Mably - 04 77 72 54 89 - maao-photo.com





ROMAIN RATHIER

L'EXPERT-COMPTABLE REVENU AU PAYS

C'est un retour aux sources pour Romain Rathier, qui vient d'ouvrir son cabinet d'expertise comptable à Saint-Nizier-sous-Charlieu, le village où il a grandi. Ancien élève de l'école Notre-Dame-des-Vignes puis de Notre-Dame, il a ensuite poursuivi ses études à Lyon, où il a également débuté sa carrière dans son domaine de prédilection. "J'ai toujours aimé l'économie et le monde des affaires. Je souhaitais un jour entreprendre, avoir une profession libérale", confie-t-il.

ENTREPRENDRE LÀ OU TOUT À COMMENCÉ

Après plusieurs années lyonnaise, Romain et sa compagne Marie décident de revenir dans la région pour revivre à la campagne. Il travaille alors à Roanne, dans un important cabinet, tout en achetant une maison à Saint-Nizier-sous-Charlieu. Après six ans à Roanne et désormais papa de deux enfants, il décide de se lancer à son compte, dans son village. "Je voulais créer un cabinet à mon image, sur

un territoire auquel je suis très attaché." C'est ainsi qu'est né, en septembre dernier, le Cabinet Romain Rathier – Expertise Comptable.

RENDRE SERVICE AUX ENTREPRENEURS

Ce que Romain Rathier apprécie dans son métier, ce sont les belles rencontres avec les entrepreneurs qu'il accompagne dans leur développement. "Les experts-comptables, nous sommes un peu les médecins généra-

listes de l'entreprise", sourit-il. En quelques mois, il a déjà constitué une clientèle : des entrepreneurs individuels, des TPE, mais aussi des structures plus importantes, sans oublier les créations d'entreprise. Toutes ces entités lui sont chères, car elles façonnent le maillage économique du territoire. Ce soutien à l'activité locale est essentiel à ses yeux. *"Accompagner ceux qui créent, qui rendent notre région attrayante et dynamique, et qui font vivre leur village, c'est ce qui donne du sens à mon métier."*

Chef d'entreprise lui-même, il porte un regard différent sur la profession : un entrepreneur qui accompagne des entrepreneurs. Au-delà des bilans de fin d'année, il aide les entreprises dans la gestion quotidienne et souhaite enlever les clichés de l'expert-comptable. *"Ce n'est pas qu'une question d'argent. Il faut aussi viser l'épanouissement personnel"*, explique-t-il. L'État confie d'ailleurs de plus en plus de responsabilités à la profession. *"Nous avons un rôle de garde-fou : veiller à ce que les entreprises soient en conformité*

avec les obligations fiscales, que les dirigeants soient bien assistés et protégés."

TRAVAILLER AVEC DES ENTREPRENEURS PLEINS DE PROJETS

Romain fonctionne aussi beaucoup à l'émotion. Il se passionne pour les projets de ses clients. *"J'apprends tous les jours"*, dit-il en souriant. La diversité des profils qu'il rencontre le nourrit au quotidien : *"Ce sont des gens qui ont envie d'avancer, de construire."* Ce lien de confiance est primordial pour lui. Cette appétence pour les TPE et la transmission l'a également conduit à enseigner la fiscalité et la gestion au centre de formation de Pouilly-sous-Charlieu, auprès de publics en reconversion professionnelle. *"J'ai à cœur de rendre les choses didactiques et simples."*

Et lorsqu'il ne travaille pas ? Romain profite de sa famille... et chausse ses baskets pour jouer au basket sous les couleurs du BC Sornin, dans son village bien entendu.



CABINET RATHIER - EXPERTISE COMPTABLE

06 88 42 43 73 - romain.rathier@cabinet-rathier.fr

BELMONT-DE-LA-LOIRE 6 & 7 DÉC.

CYCLO-CROSS

Samedi 6 et dimanche 7 décembre, Belmont-de-la-Loire sera la capitale régionale du cyclo-cross. Plusieurs milliers de spectateurs sont attendus sur le site du plan d'eau pour encourager les champions. Il s'agira du sixième cyclo-cross organisé à Belmont, et pour la deuxième fois, la commune accueillera le championnat régional Auvergne-Rhône-Alpes : une belle reconnaissance pour l'organisation comme pour la qualité du circuit.

Derrière les coureurs, plus d'une soixantaine de bénévoles seront mobilisés : membres du comité d'organisation, du Vélo Club de Belmont, de Cours-la-Ville Cyclisme et des associations communales.

Les collectivités soutiennent également fortement cet événement, de même que tout le bassin des artisans, commerçants et industriels locaux, toujours fidèles et généreux.

Près de 500 coureurs sont annoncés tout au long du week-end. Sur place, des buvettes et snacking seront proposés.

La Microcrèche de l'ADMR d'Ecoche proposera aussi des crêpes.

De belles courses en perspective et une ambiance garantie : à noter dès maintenant dans son agenda !

SAMEDI 6 DÉCEMBRE

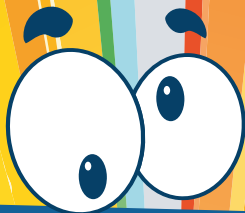
JEUNES ET RELAIS ADULTES :

- 12h00 : U7-U9
- 12h30 : U11
- 13h00 : U13
- 14h40 : U15
- 15h30 : Relais mixte adultes

DIMANCHE 7 DÉCEMBRE

JEUNES, FÉMININES ET ÉLITES :

- 9h45 : U17
- 10h45 : U19
- 12h45 : U23
- 14h00 : Féminines seniors
- 14h01 : U17 féminines
- 15h15 : Élites hommes
(1 heure de course intense)



DÉAMBUL'EN Bib : LA BD ET LES MANGAS EN FÊTE !

Jusqu'au 12 décembre, Déambul'en Bib continue de faire voyager la bande dessinée et le manga dans les bibliothèques de Charlieu-Belmont Communauté. Rencontres, ateliers, expositions, spectacles ou cafés-BD : un festival itinérant, festif et gratuit (sauf cinéma), à découvrir tout au long de novembre et décembre.

TEMPS FORTS de NOVEMBRE ET DÉCEMBRE

ARCINGES : Elsa B. conférence sur son métier d'autrice/illustratrice - atelier maxi-BD (29 novembre)

BRIENNON : Sébastien Mérandet : Exposition d'originaux (du 8 au 29 novembre) et atelier dessin (8 novembre)

CHARLIEU : Anjale (26 novembre) et Orpheelin (4 et 5 décembre)

ÉCOCHE : Animation Mortelle Adèle (15 et 29 novembre)

LA BENISSON-DIEU : Animation Mortelle Adèle (10 décembre)

LA GRESLE : Julien Bénetière (8 novembre) Siby Ogawa (22 novembre)
Exposition « Du roman à la bande-dessinée » (du 25 novembre au 12 décembre)
Expositions des dessins des enfants (6 décembre)

MARS : BD-Concert « Petit poilu : pagaille au potager » (12 décembre)

SAINT-DENIS-DE-CABANNE : Exposition « Du roman à la bande-dessinée » (du 3 au 22 novembre) Léah Toutitou (26 novembre)

SAINT-GERMAIN-LA-MONTAGNE : Les jurons du capitaine (4 novembre)

SEVELINGES : Alain Buisson (16 novembre)

VILLERS : Animation Mortelle Adèle (15 et 22 novembre)

VOUGY : Léah Toutitou et Anjale (25 novembre) Atelier-spectacle « Le gigantesque monde » (26 novembre)

PROGRAMME COMPLET :

mediatheques-charlieubelmont.com



SUR LA ROUTE

BRISEBRAS AGENCEMENT EN ROUTE POUR VOYAGER

Brisebras Agencement propose un week-end d'exception les 15 et 16 novembre pour découvrir ses réalisations et échanger avec les utilisateurs de camping-cars conçus au sein de l'entreprise familiale basée à Saint-Germain-Lespinnasse. Depuis trente ans, Brisebras Agencement s'impose comme le spécialiste de l'aménagement intérieur de camping-cars, de véhicules d'expédition et de véhicules professionnels.

Cette année, l'entreprise fête ses trente ans de collaboration avec 3C Cartier, société partenaire qui fabrique les cellules des véhicules. Ensemble, elles conçoivent des modèles uniques et sur mesure, adaptés à toutes les envies.

Un savoir-faire reconnu, capable de répondre à chaque projet, du plus simple au plus audacieux. Depuis la période du Covid, la clientèle a évolué et rajeuni : couples, familles ou voyageurs solitaires osent désormais partir plusieurs mois, parfois plusieurs années, à la découverte du monde. *"Beaucoup de nos clients souhaitent partir loin et longtemps, et*

pour certains travailler tout en voyageant", explique Maryline Brisebras. Le télétravail a ouvert de nouvelles perspectives, et les seize experts de l'entreprise, appuyés par un bureau d'études interne, conçoivent aujourd'hui des véhicules uniques, véritables prototypes adaptés à chaque mode de vie. Les camping-cars sont devenus de véritables maisons mobiles, où confort et autonomie sont essentiels.

Soucieuse d'être accessible à tous, l'entreprise propose également des modèles adaptés aux personnes à mobilité réduite.

**DES CRÉATIONS
SUR MESURE,
POUR TOUTES
LES ENVIES**

FABRICATION, ENTRETIEN, REPARATION, OCCASION ET BOUTIQUE

En plus de la fabrication sur mesure, Brisebras Agencement assure l'entretien et la réparation de véhicules de toutes marques. Attendant à l'atelier, un magasin d'accessoires bien fourni permet de trouver tout le nécessaire pour l'aménagement ou la vie à bord. Une activité de vente d'occasion vient compléter l'offre, rendant l'univers du voyage nomade accessible à tous.



PORTES OUVERTES LES 15 ET 16 NOVEMBRE

Ce week-end de portes ouvertes s'annonce comme un véritable rendez-vous de passionnés. De nombreux propriétaires viendront exposer leurs véhicules fabriqués à Saint-Germain-Lespinasse. Le parking se transformera ainsi en un grand terrain d'échanges où futurs clients et voyageurs expérimentés pourront discuter technique, confort, aménagements et aventures vécues. Loin des discours formatés des commerciaux, ces rencontres offriront un retour d'expérience concret et

inspirant, avec du vécu. De plus, plusieurs accessoiristes viendront mettre en avant les éléments pouvant améliorer le confort à bord des véhicules et permettant une qualité de voyage encore meilleure. Le magasin sera quant à lui ouvert durant ces deux journées.

UNE ENTREPRISE FAMILIALE DEPUIS PLUS DE 30 ANS

Tout commence en 1994 à Chauffailles, lorsque Jacques et Chantal Brisebras se lancent dans l'aventure. La rencontre avec 3C Cartier marque un tournant : à partir des cellules coulées en un bloc produites par l'entreprise partenaire, ils imaginent des aménagements intérieurs sur mesure. En 2003, l'entreprise s'installe à Saint-Germain-Lespinasse. Leur fils Guillaume les rejoint en 2008, et développe toute la partie entretien réparation sur véhicules toutes marques. L'atelier est depuis agréé par les plus grands équipementiers. En 2020, il reprend les rênes de l'entreprise lors du départ en retraite de ses parents. Aujourd'hui, les véhicules signés Brisebras Agencement sillonnent les routes du monde entier, et la clientèle vient de toute la France, voire d'Europe, pour profiter de leur expertise.



BRISEBRAS AGENCEMENT

Portes ouvertes samedi 15 et dimanche 16 novembre de 10h à 18h.
À Saint-Germain-Lespinasse au 17 allée des Oddins. 04 77 66 45 15
www.camping-car-amenagement.com



IGUERANDE

LES CRÉATEURS D'EN FACE CRÉATIONS EN PARTAGE

À Iguerande, face à la célèbre huilerie **Leblanc**, une boutique pas comme les autres met en lumière le talent des créateurs du territoire.

UNE AVENTURE PARTAGÉE

Ouverte en septembre 2023, la boutique "*Les Créateurs d'en Face*" est née de l'initiative de Lucie (*LuluGreen*, voir le lien local N°9), savonnière installée depuis 2020.

Souhaitant partager un lieu commun, elle s'est entourée de Coralie "*Les Colliers de Clara*", Marie "*By MariH*" et Cécile "*Zyg'Création*".

Ensemble, elles assurent les permanences et font vivre la boutique, rejointes par quatre autres créatrices présentes pour six mois renouvelables : Adeline "*Nomaad Céramique*", Céline "*L'élan du cœur*", Valentine "*Croche Mitaine*" et Raphaëlle "*Les P'tits Plages de Raph*". Savons, bijoux, poteries, aquarelles, crochet, origamis... tout est fait main, local et accessible. Les visiteurs apprécient la diversité, l'originalité et l'ambiance conviviale du lieu. Ici, la qualité se marie avec des prix

raisonnables, pour que chacun puisse s'offrir ou offrir une création artisanale. Les créatrices partagent aussi leur savoir-faire à travers des ateliers de fabrication (couture, savon, poterie, fil de fer...), parfaits pour s'initier ou offrir un moment créatif à Noël.

Après plus d'un an d'existence, le bilan est plus que positif : entraide, bonne humeur et une clientèle fidèle, ravie de découvrir l'artisanat local sous un nouveau jour.



LES CRÉATEURS D'EN FACE

Du lundi au samedi de 10h à 18h - 66 Grande Rue, Iguerande - 06 50 43 91 44

le lien local

LA SORTIE ?

C'EST PAR LÀ !!!

Ici, on cultive surtout le lien !

4 Novembre

14h-16h Les jurons du capitaine Bibliothèque de Saint-Germain-la-Montagne

18h30 Le Brionnais roman : conférence animée par Pierre Durix. Gratuit. Résa conseillée au 09 67 44 35 42. La Fabrique du Nouveau Monde à Iguerande.

5 Novembre

8h30-12h30 Don du sang à la salle des fêtes de Marcigny

10h Chouettes histoires et drôles de contes, Médiathèque Quai des Mots Chauffailles

6, 7, 8 Novembre

17h-19h Bourse jeux, jouets, matériels de puériculture de Noël à la salle des fêtes de Melay

6 Novembre

10h-11h30 Se nourrir du lien, Espace d'écoute et de parole, Maison des associations à Charlieu

7 Novembre

14h atelier d'écriture à la médiathèque Quai des mots de Chauffailles

17h30 Club de Lecteurs à la bibliothèque de La Clayette.

17h30 visite commentée de l'église Saint-Marcel-d'Iguerande. Gratuit. Réservation conseillée au 09 67 44 35 42.

20h Scène ouverte au Carillon à St Nizier-sous- Charlieu

20h30 LUPU (chanson française) en concert à l'Espace Jean-Luc Popelin à

Iguerande. Réservations au 09 67 44 35 42.

20h30 Théâtre des Gargantextes "Espèces menacées", salle des fêtes St Denis de Cabanne

8 Novembre

8h à 19h Foire de l'andouille de Charlieu

9h30-12h30 Animation jeux Kapla, Médiathèque Quai des Mots Chauffailles

10-13h Gratifieria à la Marmite à Châteauneuf.

10h-17h Aletier écriture inspirée, dialoguer avec l'invisible. Le Hameau des Mots à Melay 06 95 31 25 97

10-17h Portes ouvertes Chez les Souffleurs de Verre à Belmont de la Loire

Atelier dessin Déambull' en Bib' à la bibliothèque de Briennon.

15h-16h45 Les après-midi jeux à la médiathèque à Charlieu

15-17h Rencontre avec l'auteur Julien Bénétière Bibliothèque de La Gresle

17h Conférence/Exposition autour du livre de Jean-Paul Guinard. Bibliothèque de Fleury

Jusqu'à 19h30 Concert de Ste Cécile, 100 ans Harmonie Charlieu à Chandon

20h30-23h Théâtre "Paul m'a laissé sa clé" à Baugy

20h30 Théâtre des Gargantextes "Espèces menacées", salle des fêtes St Denis de Cabanne

9 Novembre

7h30-14h 29ème marche du Jarnossin : Marche / VTT 4 circuits marche (5-10-15-22km) et 1 circuit VTT (45km modulables) à Jarnosse

9h-18h Bourse aux livres, Salle des Fêtes de La Clayette

10h Marché Créateurs et producteurs à Amanze

14h-16h Atelier adultes potirion en tissu aux musées de Charlieu, 15€, sur inscription

14h30-17h Théâtre "Paul m'a laissé sa clé" à Baugy

15h Théâtre des Gargantextes "Espèces menacées", salle des fêtes St Denis de Cabanne

15h-17h Atelier généalogie : partez sur la trace de vos ancêtres. Quartier Livres Bibliothèque La Clayette

16h Concert annuel chœur Cantilena - église Vougy

17h Spectacle d'hypnose au théâtre de Saint-Christophe-en-Brionnais.

10 Novembre

17h30-18h30 Danse moderne sur grand écran : entre danse contemporaine et musique à la fabrique du Nouveau Monde de Iguerande

11 Novembre

8h-14h Marché du 11 novembre et 4 parcours de 6, 10, 16 et 20 km à Vindecy

15h Théâtre des Gargantextes "Espèces menacées", salle des fêtes St Denis de Cabanne

12 Novembre

10h Behind the frame : jeu sur tablette d'inspiration manga en duo. Sur réservation : numerique@bsb71.fr Médiathèque Quai des Mots Chauffailles et à 14h Quartier Livres Bibliothèque La Clayette

16h-16h45 lectures du mercredi à la médiathèque de Charlieu

20h-22h30 Découverte du monde "Nouvelle Zélande : Joyau des antipodes" au théâtre Saint-Philibert à Charlieu.

13 Novembre

18h35 Projection La Nouvelle Aventure Mobile et à 19h30 retour d'expérience d'un vélo à 4 roues à la communauté de communes à Charlieu. Gratuit et ouvert à tous.

19-21h Conférence "Soignons les relations, pas les enfants" à Marcigny sur inscription.

14 Novembre

14h Club de lecteurs, Médiathèque Quai des Mots Chauffailles

15h Bistrot Mémoire à La Clayette



LE MAIL'ÂGES

CRÉATION DU CENTRE SOCIAL INTERCOMMUNAL

Le centre social de la Communauté de communes Brionnais Sud Bourgogne a officiellement ouvert ses portes le 20 octobre, avec pour slogan : "Inspirer l'action, cultiver le partage".

À l'origine du projet, on retrouve le service d'action sociale de BSB, qui regroupait deux crèches, deux centres de loisirs, un secteur jeunes, une ludothèque, un relais petite enfance, un lieu d'accueil enfants parents et un service seniors assurant notamment le portage des repas. Ce nouveau centre social intègre l'ensemble de ces services et proposera, en complément, de nouvelles actions destinées à tous les habitants du territoire.

Trente-cinq personnes y travaillent, réparties sur les sites de Chauffailles, La Clayette et Colombier. Des ateliers et animations itinérants seront également proposés dans toutes les communes, favorisant les rencontres entre générations autour d'activités variées : jeux, cuisine, découvertes culturelles et historiques, moments parents-enfants, temps

grands-parents - petits-enfants, ou encore des espaces de répit parental. Chaque mois, un programme détaillera les ateliers proposés, ouverts à tous les âges et sur tout le territoire. Les habitants pourront y participer, mais aussi partager leurs savoir-faire, leurs passions et leurs compétences. Les habitants ont d'ailleurs été associés au choix du nom : après un vote, le centre social s'appelle désormais « Le Mail'âges », un clin d'œil au lien social qu'il souhaite tisser.

Le centre est ouvert du lundi au vendredi, de 8h30 à 12h30 et de 13h30 à 17h30, au 6 rue Louis Martin à Chauffailles, et régulièrement dans les villages du Brionnais Sud Bourgogne pour ses animations itinérantes. Il ne faut donc pas hésiter à pousser la porte du centre social !

18h30 Suite des rencontres sur la désinformation avec la projection des conférences en ligne de Gérard Bronner. Gratuit. Ado-adultes. La Fabrique du Nouveau Monde à Iguerande.

À partir de 19h Soirée dégustation "Dialogue avec mon vigneron. A partir de 30€ au Trente-trois à Charlieu.

20h-23h exposition de costumes de théâtre "la Belle et la Bête" à la Grange des Farfadets à Maizilly.

20h30 Théâtre des Gargantextes "Espèces menacées", salle des fêtes St Denis de Cabanne

15 et 16 Novembre
Portes ouvertes de Brisebras Agencement à Saint-Germain Lespinasse.

Marché de Noël artisanal et couvert au Domaine de la réserve à Coublanc

Marché de Noël à Pouilly sous Charlieu salle des fêtes. Manège et mascottes.

18h30 Marché de Noël à La Chapelle Sous Dun au stade de foot

15 Novembre
9h30 à 18h Exposition adultes 2025 des élèves de L'Art Renaissant à Charlieu

9h30-12h Parents, un temps pour soi au centre social de l'ABISE à Semur en Brionnais. Sur inscription.

10h-11h30 Animation Mortelle Adèle Bibliothèque Ecoche

10h-12h Jeux et quizz bibliothèque de Villers

14h Concours de belote. Toutes les doublettes primées. Au Bar Vie l'Air Soif à Villers.

15h Conte à dessiner : séances contées et ateliers dessins avec Alex Godard, auteur et illustrateur à la

Médiathèque de Charlieu

15h Projection d'un documentaire sur l'Abbaye de Cluny. Gratuit. Ado-adultes. La Fabrique du Nouveau Monde à Iguerande.

10h-18h Charlieu : Salon "Faire famille" à l'Accueil de Loisirs. Ateliers, infos parentalité, espaces jeux & lecture, repas partagé.

17h Loto géant à Chauffailles

À partir de 19h Soirée jeux au bar Restaurant l'Eden à Belmont de la Loire. Réservation conseillée

19h Diner spectacle "Medley Cabaret "

20h30 Concert TRAM- Alligator à l'espace Culturel du Brionnais de Chauffailles.

20h30 Théâtre des Gargantextes "Espèces menacées", salle des fêtes St Denis de Cabanne

À partir de 21h Concert à la Taverne

16 Novembre

9h à 18h Marché de Noël à La Chapelle Sous Dun à la salle des fêtes.

9h30/12h et 14h30/18h
Exposition adultes 2025 des élèves de L'Art Renaissant à Charlieu

À partir de 10h dégustation d'huîtres au trente-trois à Charlieu.

15h Théâtre des Gargantextes "Espèces menacées", salle des fêtes St Denis de Cabanne

14h-17h Rencontre avec l'auteur Alain Buisson Bibliothèque de Sevelinges

17 Novembre
17h30-19h15 Concert sur grand écran : musique brésilienne à la fabrique du nouveau monde de Iguerande.

18 Novembre
19h-21h Harmonie Parentale

à Semur en Brionnais

20 Novembre

9h-11h Se nourrir du lien, Emotion et alimentation, Maison des associations à Charlieu

18h Club de lecteurs, Bibliothèque de St Igny-de-Roche

21 Novembre

16h30-21h Soirée jeux à la salle des fêtes de Pouilly sous Charlieu.

18h Soirée jeux de la ludothèque, Quartier Livres Bibliothèque La Clayette

18h30 suite des rencontres sur la désinformation avec la projection des conférences en ligne de Gérard Bronner. Gratuit. Ado-adultes. La Fabrique du Nouveau Monde à Iguerande.

19h-20h Karaoctexte au café culturel La Boulangerie à Charlieu.

19h Ciné-débat La Séparation, à l'Amicale laïque de Charlieu.

Soirée Cassoulet (fait maison) sur résa 09 54 77 85 12 à Vie l'air soif à Villers

20h30 Théâtre L'envers du décor "Fric Frac à la boulangerie/Tapisserie" salle des fêtes de Vougy 07 86 52 45 19



22 et 23 novembre

Marché artisanal des producteurs et créateurs locaux dans la salle des fêtes d'Iguérande, repas sur place ou à emporter, tombola...

22 Novembre

10h-12h Jeux et quizz bibliothèque de Villers

10h-14h Rencontre avec l'autrice Siby Ogawa Bibliothèque de La Gresle

11h Atelier-jeu sur l'art roman. Jouez avec les expressions. Gratuit. Ado-adultes. La Fabrique du Nouveau Monde à Iguerande.

11h-12h Atelier-jeu sur l'art roman à la Fabrique du nouveau monde de Iguerande.

14h Jeu de rôle Garou Gaspi, Salle du Maronnier à St Symphorien des Bois. A partir de 10 ans - Gratuit

15h Lecture musicale et chantée à la médiathèque de Charlieu. Réservation conseillée au 04 77 60 17 49

19h DJ set "Rustik Sound System" à la Marmite à Châteauneuf

20h30 Jongloria Multitaskus : Jonglage décalé Cirque Théâtre à l'espace culturel du Brionnais de Chauffailles.

20h30 Théâtre L'envers du décor "Fric Frac à la boulangerie/Tapisserie" salle des fêtes de Vougy 07 86 52 45 19

23 Novembre :

14h30 Théâtre L'envers du décor "Fric Frac à la boulangerie/Tapisserie" salle des fêtes de Vougy 07 86 52 45 19

15h-17h atelier pour enfants : visite guidée avec démonstration de tissage et réalisation d'un morceau de tissu, sur réservation, aux musées de Charlieu

15h-18h Après-midi ludique : "La vieille échoppe joue" à la taverne à Charlieu. Sous réserve d'un nombre minimum de participants - réservation au 09 82 47 62 14 ou asso@lavielleechoppe.fr

16h Concert de musique trad' du groupe Trad'n'zik à la chapelle de Ressins à Nandax

24 Novembre

17h30-19h15 : Theatre sur grand écran : les serpents de Marie Ndiaye à la fabrique du nouveau monde de Iguerande

25 Novembre

14h45 atelier Bla'bl art en Charolais à La Clayette

14h-17h Débat théâtral autour des travaux d'adaptation des logements à Melay. Sur inscription.

20h15 Ciné-débat : Le Sel de la Terre au Cinéma Les Halles à Charlieu

26 Novembre

10h Atelier-spectacle "Le gigantesque monde" Bibliothèque de Vougy

14h Rencontre avec l'auteur Anjale Médiathèque Intercommunale Charlieu.

14h30 Rencontre avec l'auteur Léah Toutou MJC de Saint-Denis-de-Cabanne

27 Novembre

19h30 Conférence La pédagogie de la laïcité au Théâtre Saint-Philibert à Charlieu.

28 Novembre

14h30-19h Don du sang à Charlieu au Gymnase Girgenti.

15h Bistrot mémoire à La Clayette

17h30 Conférence sur le thème des danses trad' et du bal folk par Gilles LAUPRE-RE à la médiathèque intercommunale de Charlieu

19h Téléthon à Iguerande buvette et karaoké à la Fabrique du Nouveau Monde avec l'association Plaisir en Brionnais.

19h apéro/soupe puis à 20h soirée Slam Poésie. Un texte par personne, 3 minutes max. Magasin des Possibles à Semur en Brionnais

20h30 Théâtre L'envers du décor "Fric Frac à la boulangerie/Tapisserie" salle des fêtes de Vougy 07 86 52 45 19

29 Novembre

8h30-11h30 Matinée Tripes. Sur place ou à emporter à Vie l'air soif à Villers

10h-11h30 Animation Mortelle Adèle Bibliothèque Ecoche

11h Quelles histoires ! Petites lectures de chevaliers et de monstres. Gratuit. 5-8 ans. La Fabrique du Nouveau Monde à Iguerande.

13h30-16h30 Stage accordéon diatonique à la salles des fetes de Chandon à partir de 45€, réservation sur helloasso.

13h30-16h30 Stage violon trad' avec Camille STIMBRE du groupe Bargainatt à Chandon. A partir de 45€, réservation sur helloasso.

14h-17h - Téléthon à Iguerande Rando-chasse au trésor, ateliers et stand photo, zumba (16h), pêche à la mouche (17h30), soirée dansante avec blind test et restauration (20h).

À partir de 15h aventure à énigmes à la médiathèque de Charlieu

18h Concert de Ste Cécile de la fanfare de Coutouvre à l'église de Coutouvre.

20h30 Théâtre "Révélation" par la bande a jojo de la bande à part au théâtre Saint-Philibert à Charlieu Réservation possible

20h30 Bal folk a Chandon, reservation possible sur helloasso

20h30 Théâtre L'envers du décor "Fric Frac à la boulangerie/Tapisserie" salle des fêtes de Vougy 07 86 52 45 19

30 Novembre

8h30 Téléthon à Charlieu marches et VTT avec village et animations.

10h Trail et Boudin à Saint-Nizier-sous-Charlieu

14h30 Théâtre "Révélation" par la bande a jojo de la bande à part au théâtre Saint-Philibert à Charlieu. Réservation possible

14h30 Théâtre L'envers du décor "Fric Frac à la boulangerie/Tapisserie" salle des fêtes de Vougy 07 86 52 45 19

3 Décembre

20h Découverte du Mozambique. Chorégraphie par Rosa Mario (Cie Descobrir) Théâtre Saint-Philibert Contact : MJC Charlieu, Tél. 04 77 60 05 97

6 Décembre

10h/18h Marché de Noël à la salle communale de St-Denis de Cabanne : créateurs & producteurs, dépôt de lettre et rencontre avec le Père Noël, balade en calèche, vin chaud, crêpes & planches à partager. Entrée libre. Organisé par les associations d'enfance du village.

EXPOSITIONS

15 et 16 novembre

Exposition des élèves adultes de l'Art Renaissant à Charlieu.

Jusqu'au 22 novembre

Exposition "Du roman à la bande-dessinée" - Dans le cadre du festival BD-Mangas Jeunesse à la bibliothèque de Saint-Denis-de-Cabanne.

Du 7 au 23 novembre

Exposition Roullier dans la salle de la mairie de Saint-Nizier-sous-Charlieu (horaires d'ouverture de la mairie). Œuvres de Christian-Henri et Blanche Roullier autour de la faune et la flore. Entrée libre.

Du 7 au 29 novembre

Exposition Barnaby Bain - Tableaux de peinture acrylique portant sur les paysages brionnais, le bocage - Entrée libre café culturel La Boulangerie à Charlieu

Du 8 au 29 novembre

Exposition d'originaux de l'auteur Sébastien Mérandet et atelier dessin le 8 novembre - Déambull' en Bib' à la bibliothèque de Briennon.

29 et 30 novembre

Exposition des créations de l'association Du Fil à la couleur : peintures, tricotés, scapbooking... Salle des Boisées de Carillon à St-Nizier-sous-Charlieu Entrée libre.

Jusqu'au 29 Novembre

Exposition : l'épopée clunisienne en Bourgogne du Sud à la Fabrique du Nouveau Monde de Iguerande.

Jusqu'au dim 30 novembre

Exposition "Histoire et actualité de la laïcité", par la Ligue de l'Enseignement, Entrée libre, Amicale laïque de Charlieu.

01 Novembre au 28/12 :

les week-ends de 10h à 13h et de 14h à 18h : Expo-dossier : Hier et aujourd'hui : l'abbaye, 1150 ans d'histoire à Charlieu

Du 25 nov au 12 déc

Exposition "Du roman à la bande-dessinée" à la bibliothèque de La Gresle

Vous souhaitez être dans nos pages "Sorties" ?

Envoyez vos infos sur : contact@lelienlocalmagazine.fr

Pour rajouter un coup de pouce à votre événement, l'article en surbrillance avec le visuel est à 54 € TTC

VENTE D'USINE EXCEPTIONNELLE

Yves Delorme
PARIS


LACOSTE

OLIVIER
DES FORGES

BOSS

RALPH LAUREN

KENZO
PARIS

5 & 6 DÉCEMBRE 2025

Linge de bain
Drap de plage
2nd choix

Vente
au poids



OU
ESPECES



de 9h
à 18h

FREMAUX DELORME
121 rue de la Teinturerie 42460 SEVELINGES

Bien entendre, mieux vivre avec SoluSons



Présents dans le Roannais depuis 2017, les centres auditifs SoluSons comptent aujourd'hui six établissements : Roanne, Le Coteau, Charlieu, Renaison, La Clayette et Marcigny. Ce réseau de proximité garantit accessibilité et accompagnement personnalisé pour tous les habitants de la région.

Des solutions sur mesure

Chez SoluSons, l'humain est au cœur de chaque démarche. Qu'il s'agisse d'un trouble lié à un handicap ou au vieillissement, chaque rendez-vous est un moment d'écoute et de conseil. Nos équipes vous accueillent avec bienveillance et expertise pour trouver la solution auditive la plus

adaptée à vos besoins.

Un bilan auditif gratuit¹

Un bilan auditif gratuit vous est proposé pour évaluer votre audition et votre perception des sons.

30 jours d'essai offerts et sans engagement²

À l'issue du dépistage, l'audioprothésiste vous orientera vers les aides auditives les plus adaptées à vos besoins, votre mode de vie et à vos préférences esthétiques et budgétaires. Vous avez également la possibilité de tester plusieurs modèles afin de comparer et choisir la solution qui vous convient le mieux.

Venez faire votre bilan auditif gratuit & sans engagement¹



CHARLIEU

27 rue Jean Morel

04 77 60 16 22



MARCIGNY

1 place du Cours

03 85 26 62 75



LA CLAYETTE

51 rue Centrale

03 85 81 09 07

Retrouvez nous également à **Roanne • Renaison et Le Coteau**

(1) À but non médical (2) Sur prescription médicale. Ces dispositifs médicaux sont des produits de santé réglementés qui portent, au titre de cette réglementation, le marquage CE. Produits destinés aux personnes souffrants de troubles auditifs. Avant toute utilisation, consulter un audioprothésiste ou tout autre professionnel de santé et lire attentivement les notices d'utilisation.